



Zafer BALOGLU

HEP BERABER

Pandemi ile birlikte hayatımızın tum alanlarında ciddi deęiklikleri hep birlikte yařamaktayız. Bu mekanların belki de en hayati önem taşıyanı olan -ev- lerimiz bu deęişimlerden nasıl etkilendi.Ev alanlarımıza eklenen yeni fonksiyonlar ile mekanlarımızın maruz kaldığı deęişimler neydi?..

Eski normalde günlük hayatta yaptığımız eylemleri hatıralacak olursak řu an bu özgür beden hareketlerinin maalesef çok kısıtlandığını hatta en aza indirildiğini görmekteyiz.Bu durum sosyal, fiziksel, psikolojik ve kültürel aktivitelerimizin cogunu yapamama,en iyi ihtimalle digitale dönme zorunlulugunu yařatmaktadır.

Pandemi sürecinde mekanlarımıza bu sorunlarla beraber yansıyan deęişimleri evimiz özelinde ele alarak mekanlarımız ile ilişkilerimizi gözden geçirdik.Fonksiyonları artan mekanların hem sosyal hem fonksiyonel olarak artırılmış kullanımları bir alanda 7 eylemin gereklerini yerine getirebilme maksatlı tasarlanmıştır.

Bir masa,bir perde ve bir koltuk ile sadece 1 odanın birçok farklı etkinliğimize cevap vermesi sağlanan 'HEP BERABER' mekan kullanım fikir tasarımı gündelik çalışma, dinlenme, sosyalleşme gibi etkinliklerimize ek fonksiyonlar katarken evi paylaştığımız kişilerle de iletişim ve paylaşımı mümkün kılmakta,bu zor süreci kısmen de olsa fırsat haline getirmeyi amaçlamaktadır



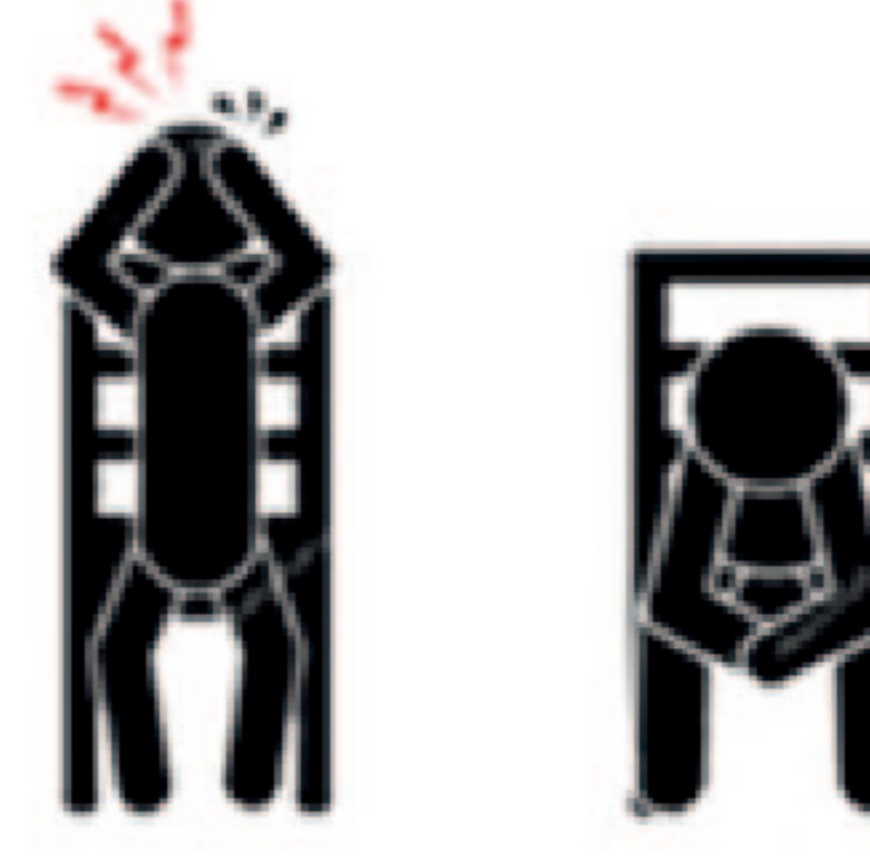
AYRIYIZ



DISARIDA OLMAYI OZLUYORUZ



EVDE ÇALIŞIYORUZ



SIKILIYORUZ



EV ARTIK OKULUMUZ DA



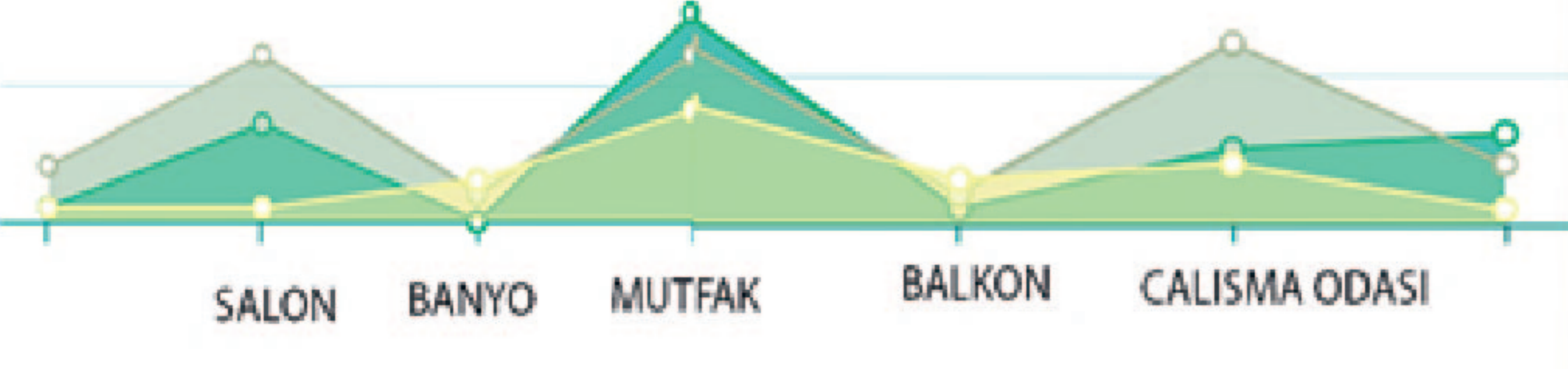
FAKAT... HEP BERABERİZ

PANDEMİ...

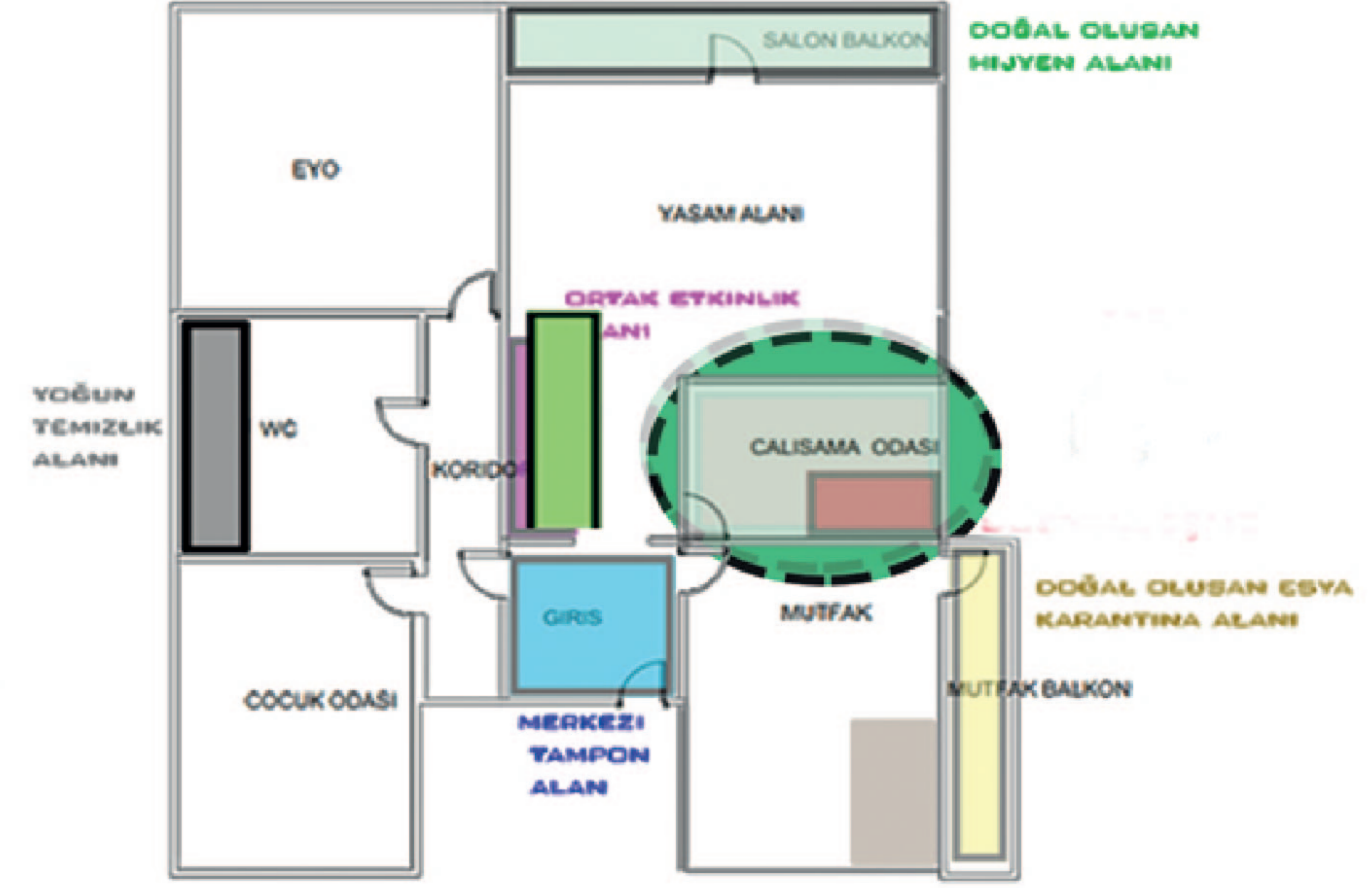
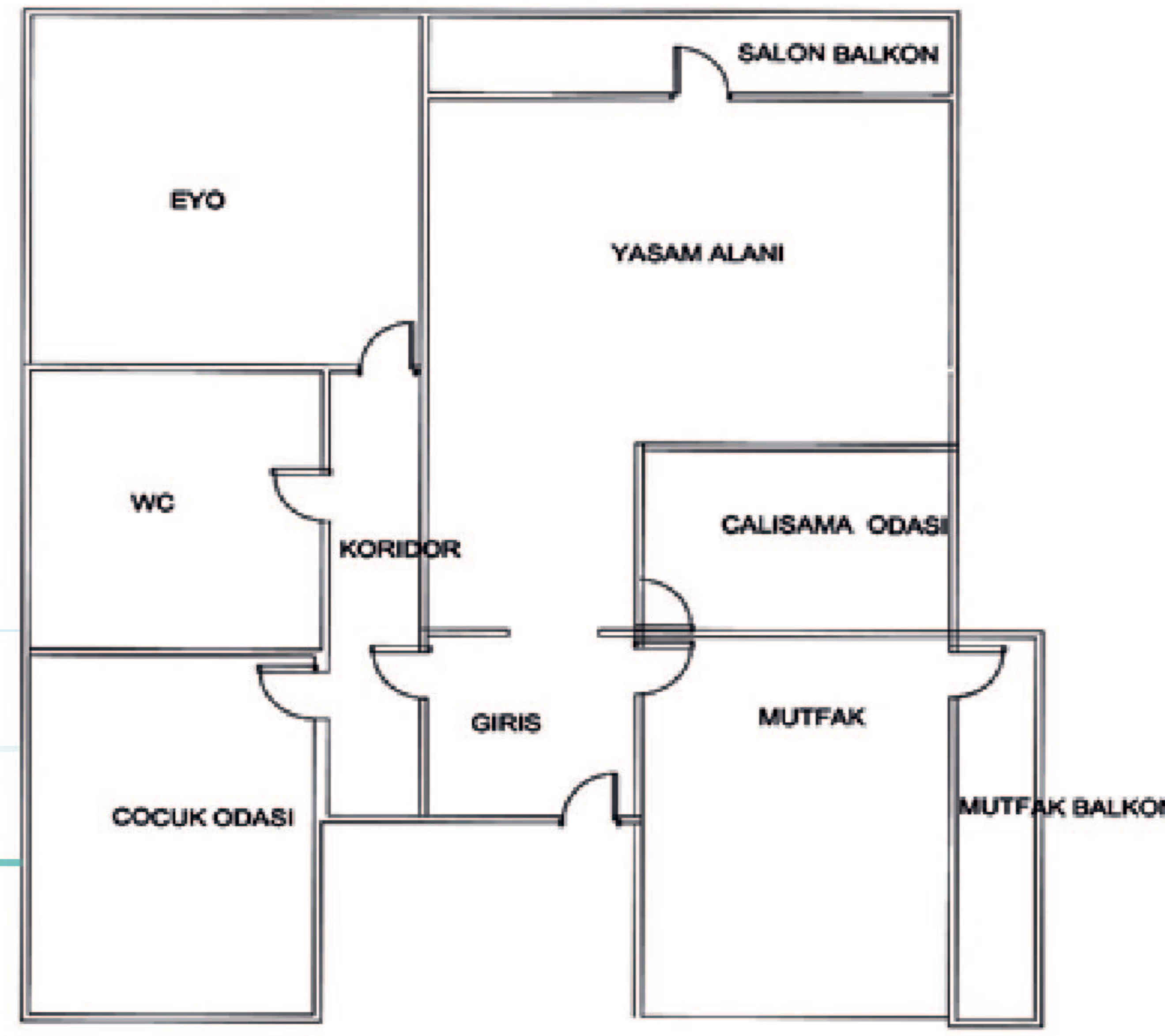
ONCESİ +  = SONRASI

Yanda pandemi öncesi ve sonrası evlerimizde meydana gelen fonksiyon deęisikliklerinin bazıları anlatılmaktadır.Bu durum bize sunu göstermiştir;yeni normal ile daha basit kullanılabilir tasarımlar bazı alanlarımız ek fonksiyonları karşılayacak donatı geliştirme fikirleri ve mekanlarımıza en az müdahale ile max.kullanım konforu sağlamak yine bizim elindedir.

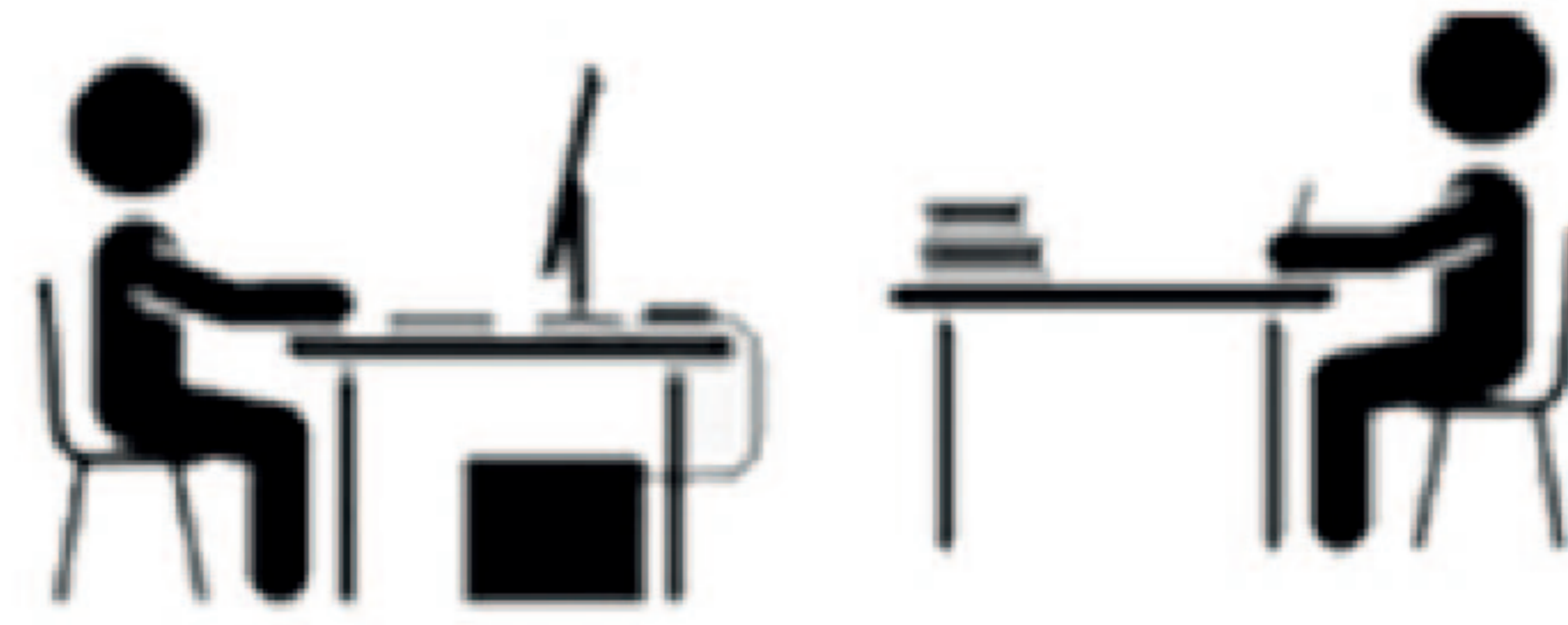
KULLANIM GRAFIGI



● BABA ● ANNE ● COÇUK



BİRLİKTE ÇALIŞMA



Evde birlikte çalışma alanı ihtiyacı için aynı anda 2 yetişkin veya çocuk kullanımına uygun ölçülerde ikinci bir yavru platform ile eşzamanlı çalışma alanları yaratılması.

HOŞBULDUK



Kullanılacak kitaplık önü "perde" ile sinema izleme,birlikte araştırma ve sosyalleşme amaçlı ev ziyareti ve görüşemeyen kişiler ile görsel iletişim amacıyla kullanılması.

ŞARJ ALANI



Boş zamanlarda dinlenmeye imkan veren ergonomik oturma elemanı sayesinde dinlenme,uyuma ve yatarak okuma eylemlerini gerçekleştirebilme.

YUVA / ODA



Okula gidemeyen çocuklar için tasarlanmış ikinci bir yavru masa sayesinde okul etkinliklerinin evde yapılabilmesi.

OFİS/ODA



Pandemi sebebiyle evden çalışma ve uzaktan eğitime imkan veren küçük ofis ve sınıf kullanımına uygun konforlu çalışma ortamı gereklilikleri.

OKUL/ODA



Cocuklar için uzaktan eğitimin daha benimsenir ve etkili olabilmesi için büyük perdede eğitim platformu ile oda içi sınıf etkisinin artırılması.

GEZİ PERDESİ



Buyuk perde sayesinde disarida gezmek,gormek veya ziyaret etmek istedigimiz yerlerin sanal turlarını yapabileme imkanı sağlanması.





Zafer BALOGLU

Tasarımda mevcut odanın sadece hafif donatı değişiklikleri ve mevcut kutuphane üzeri perde uygulamasıyla mekanı çok fonksiyonlu alana donusturma fikri geliştirilmiştir. Bu konuda 3 donatı üzerinde değişiklikler ve eklemeler ile oda kullanımı sağlanmıştır.

- 1-MASA+MASA
- 2-PERDE
- 3-KANEPE

1 MASA + MASA

Çalışma masası amaçlı kullanılan masaya alttan yavru masa olarak çıkacak bir eklenti ile birlikte çalışma imkanı sağlanmaktadır.

Ayrıca perde sayesinde interaktif okul, eğitim faaliyetleri de yürütülmektedir.



PERDE

Kitaplık ön kısmından aşağı yerleştirilen rulo halinde toplanabilir perdenin eğitim, gezi, karşılıklı görüşme ve dış mekan seyri özellikleri olacaktır.



OTURMA ELEMANI

Sinema seyri, ev ziyareti ve dinlenme amaçlı kurgulanmış oturma elemanı sayesinde iş ve eğitim dışı istirahat ve eğlence fonksiyonları butunleştirilecektir.



PANDEMİ...

ONCESI +  = SONRASI

Değişebilen fonksiyonlar, paylaşımcı kullanım ve ihtiyaçlara cevap verebilen bir tasarım anlayışı ile mekan birkaç kullanıma ihtiyaç verebilecek hale getirecektir.



MASA+MASA

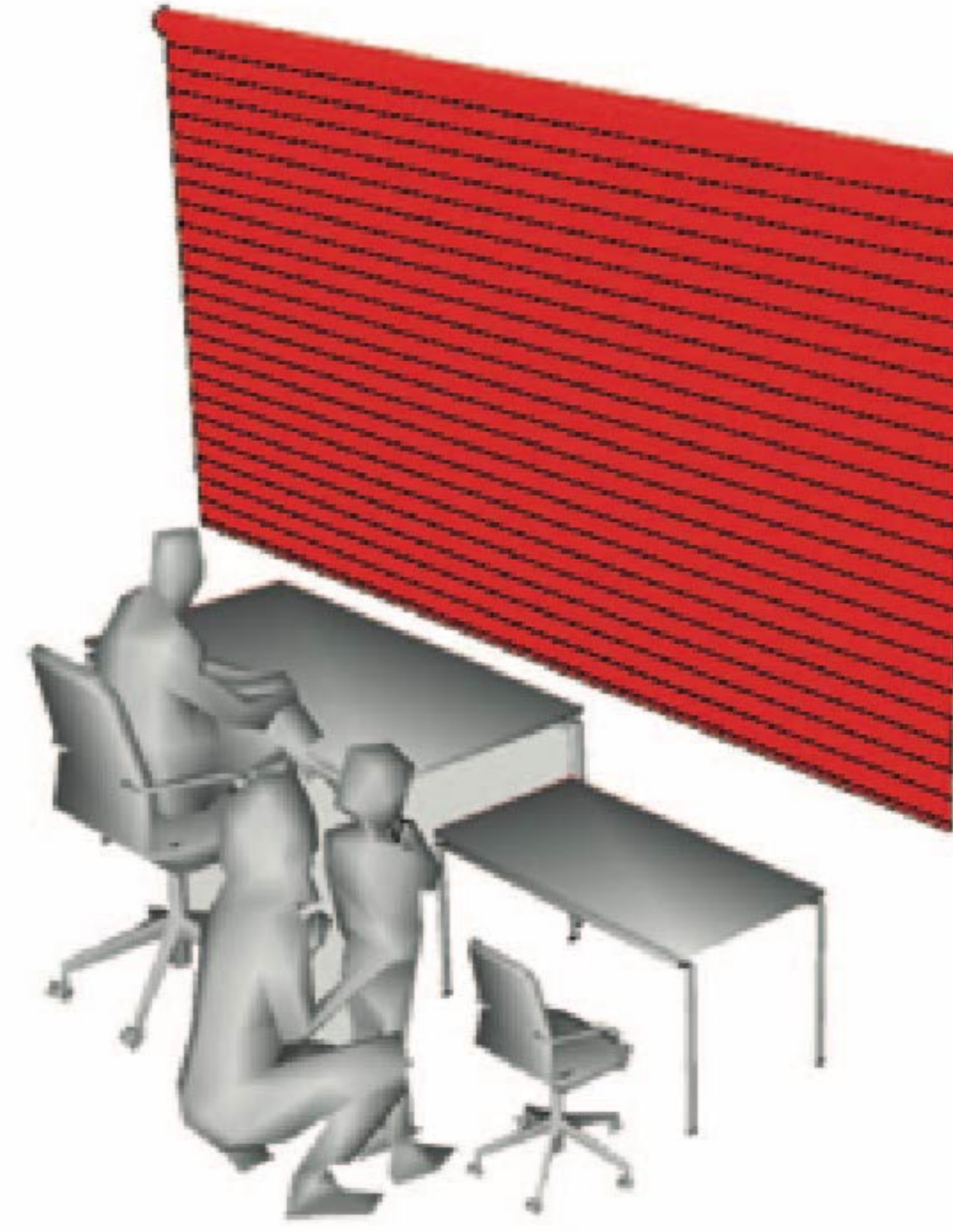
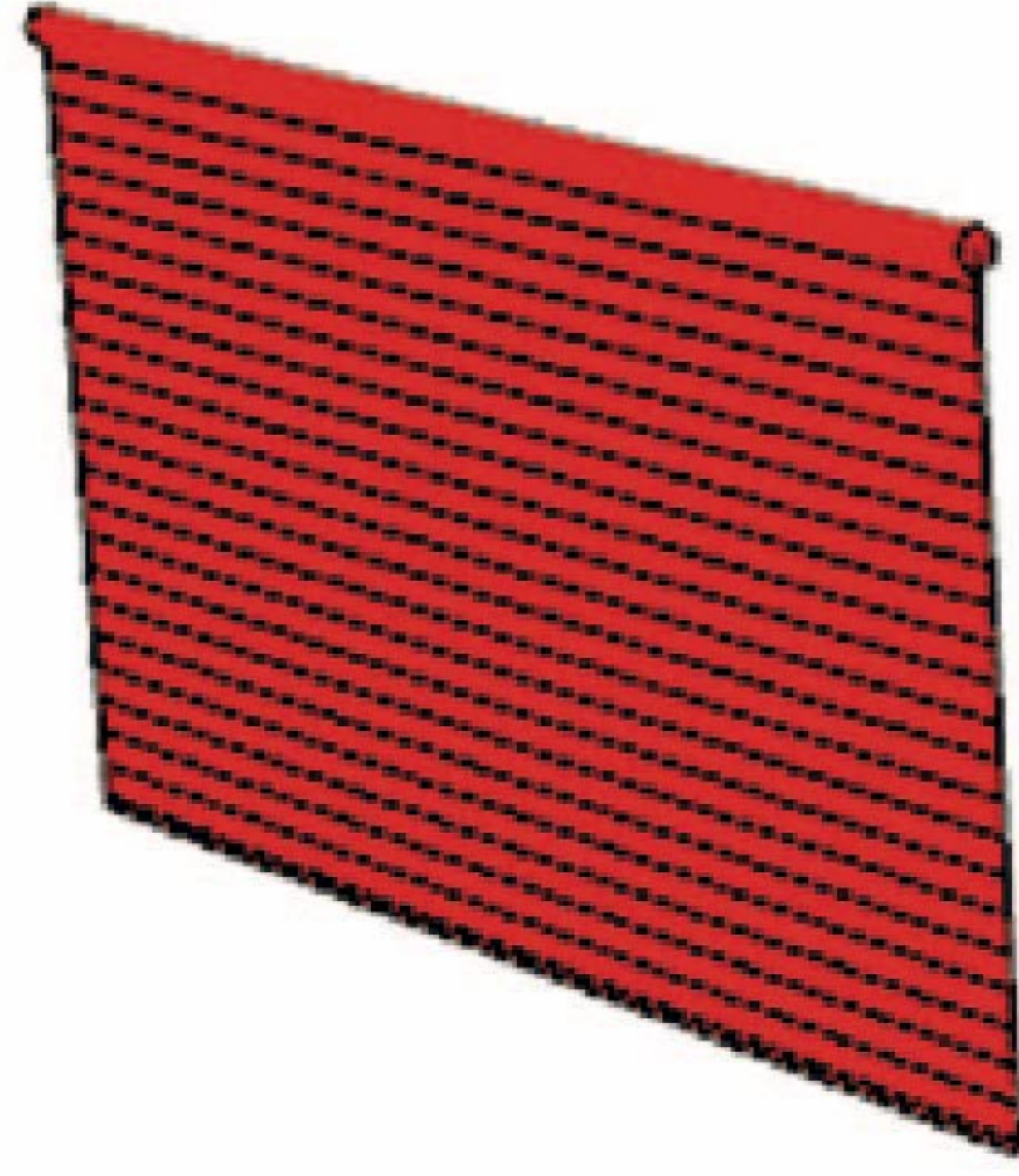
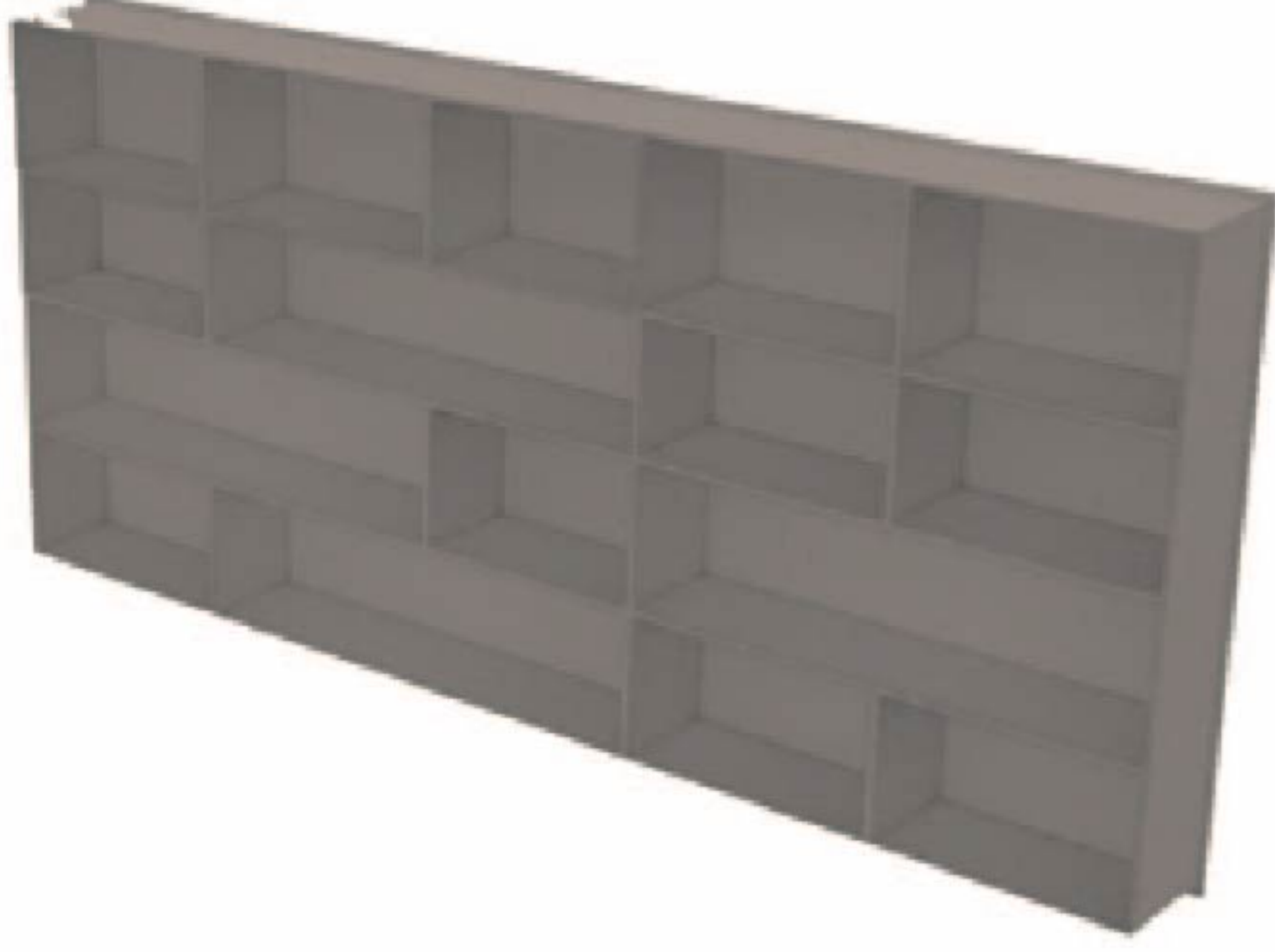


DERS ZAMANI



BİRLİKTE ÇALIŞMA

PERDE



EV ZİYARETİ

OTURMA ELEMANI



EĞLENCE



DİNLENME

