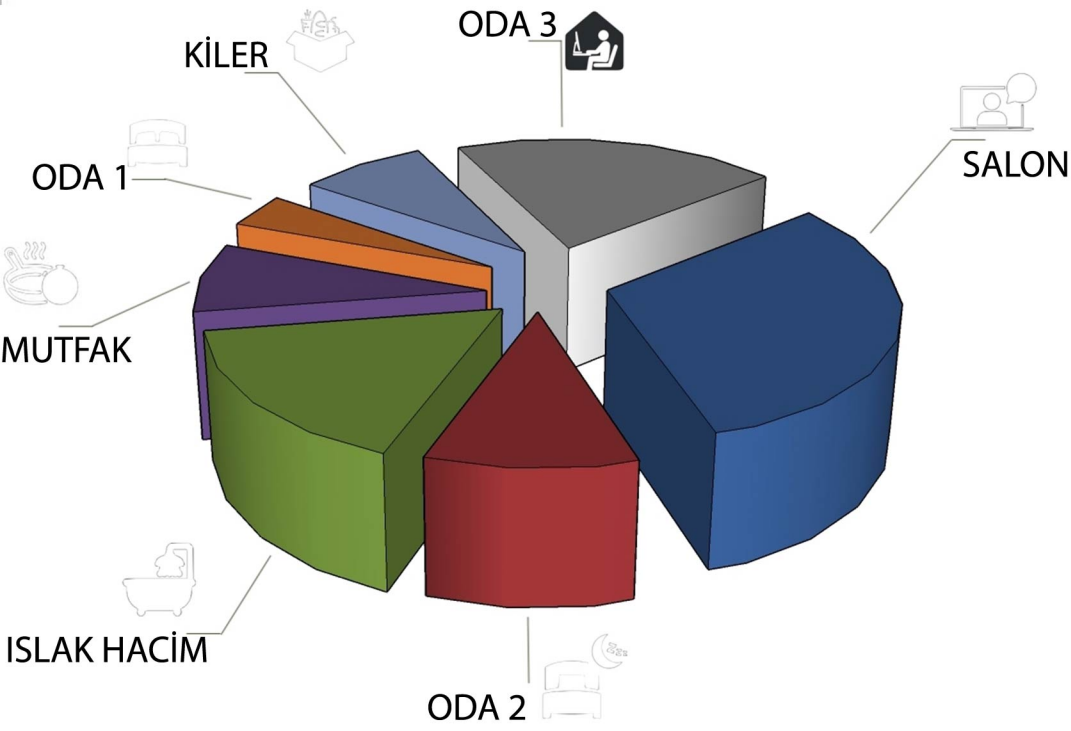
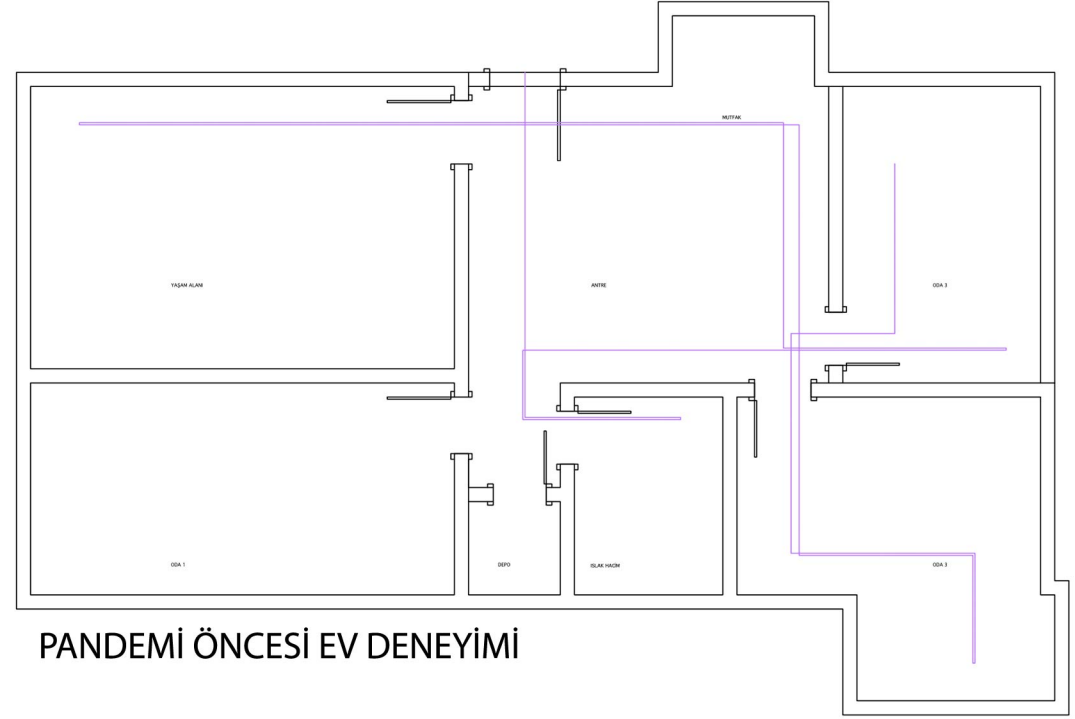
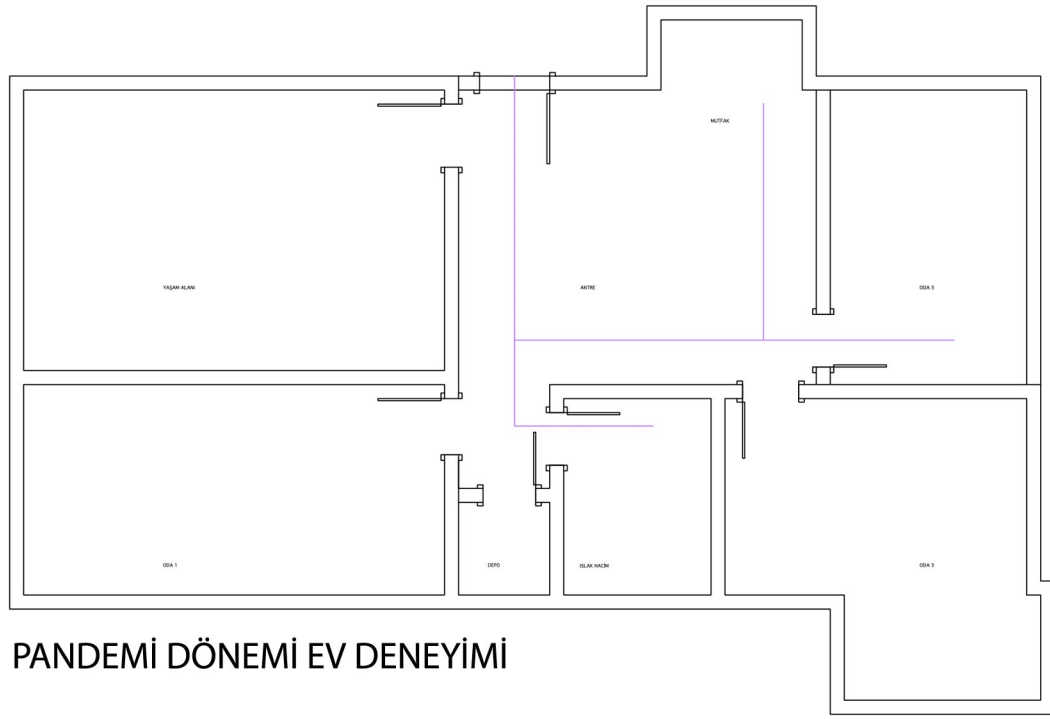


2019 yılının son aylarında ortaya çıkan ve 2020 yılının ilk aylarında hayatımıza giren "COVID-19" salgını nedeniyle hepimiz evlerimizde mahsur kaldık ve ev halkı ile geçirdiğimiz süre arttı. Kullanılan ortak alanlar çoğalırken bir çok sorunda beraberinde getirdi. Biz öğrenciler olarak internet üzerinden derslerimize katılıyoruz ve aile bireylerimizden bazıları işlerini eve getirmek durumunda kaldılar ve ortak bir alanda birden çok işlevin gerçekleşmesi durumu kaçınılmaz oldu.

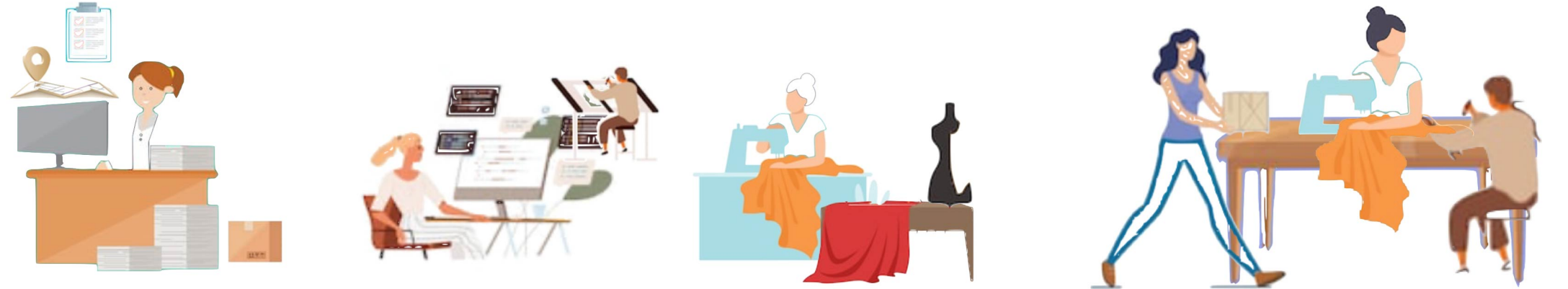
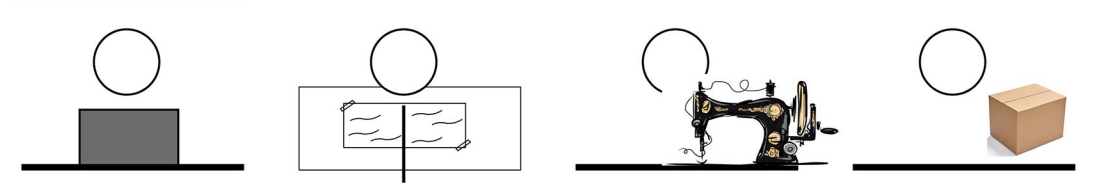
Bir çoğumuzun evi ortak çalışma durumu için m² olarak pek mümkün olmayabilir. Kendi yaşam alanımı analiz ederken yaşadığım sorunların büyük bir kısmını ortak çalışma mekanlarında ortak mobilyaları kullanmak oldu. Çok işlevli bir mobilyanın ise bu soruna çözüm olabileceğini düşünerek kullanışsız olan mobilyaları kullanılabilir hale getirmeyi planladım.

- 1.ÇOK İŞLEV
- 2.ORTAK ÇALIŞMA İMKANI
3. KULLANILMAYAN MOBİLYALARI DÖNÜŞTÜRME



Ev deneyiminde kullanım yoğunluğuna göre analiz edilen mekanlar sonucunda en çok salon'da vakit geçirildiği gözlemlenmiştir. Yapılan bu analizde salonda yemek masası pandemi süreci en çok kullanılan mobilya olmuştur.

- EVDEN ÇALIŞMA, İNTERNET ÜZERİNDEN DERS, DİKİŞ, DİNLENME
- UYUMA, DERS ÇALIŞMA, OYUN OYNAMA
- ÇAMAŞIR YIKAMA, DEPOLAMA
- UYUMA, TV İZLEME
- YEMEK YEME, YEMEK PİŞİRME
- TEMİZLENME
- UYUMA



Pandemi döneminde evimizde bir çok kullanışsız mobilyalar olduğunu tespit edildi. Eski gelenekleri sürdürmek adına salona alınmış olan fakat üzerinde hiç bir işlev gerçekleştirmediğimiz masa şu anda 3 kişi farklı amaçlar için birlikte kullanmak zorunda kaldık ve kullanılmayan masa kullanılabilir hale getirilmeli ve çok işlevli bir masa olması sağlanmalı.



EMİNE EBRAR ŞAFK

RAGATO SİYAH SUNİ DERİ

Masa kapalıyken yemek masası olan ve açıldığında çalışma masası olan yüzey kaplaması.

*Hammadde ve üretim teknolojisine göre istenilen ebatlarda üretilebilmektedir.

İMPALA KIRIK BEYAZ MAT SUNİ DERİ

Çekilerek çıkartılan kısımda dikiş için ayrılan yüzey kaplaması.

*Hammadde ve üretim teknolojisine göre istenilen ebatlarda üretilebilmektedir.

DÖKME AKRİLİK PLEKSİGLAS

Üst kapak kaydıgında çizim masası için alttan çıkan tabaka.

Dökme akrilik pleksiglas, yüksek berraklık ve ışık geçirgenliğe sahiptir. Rengini ve mekanik mukavemetini uzun süre muhafaza eder. 3mm ila 40mm kalık aralığında isteğe uygun şekilde üretilebilmektedir

