

Bettül Özbay

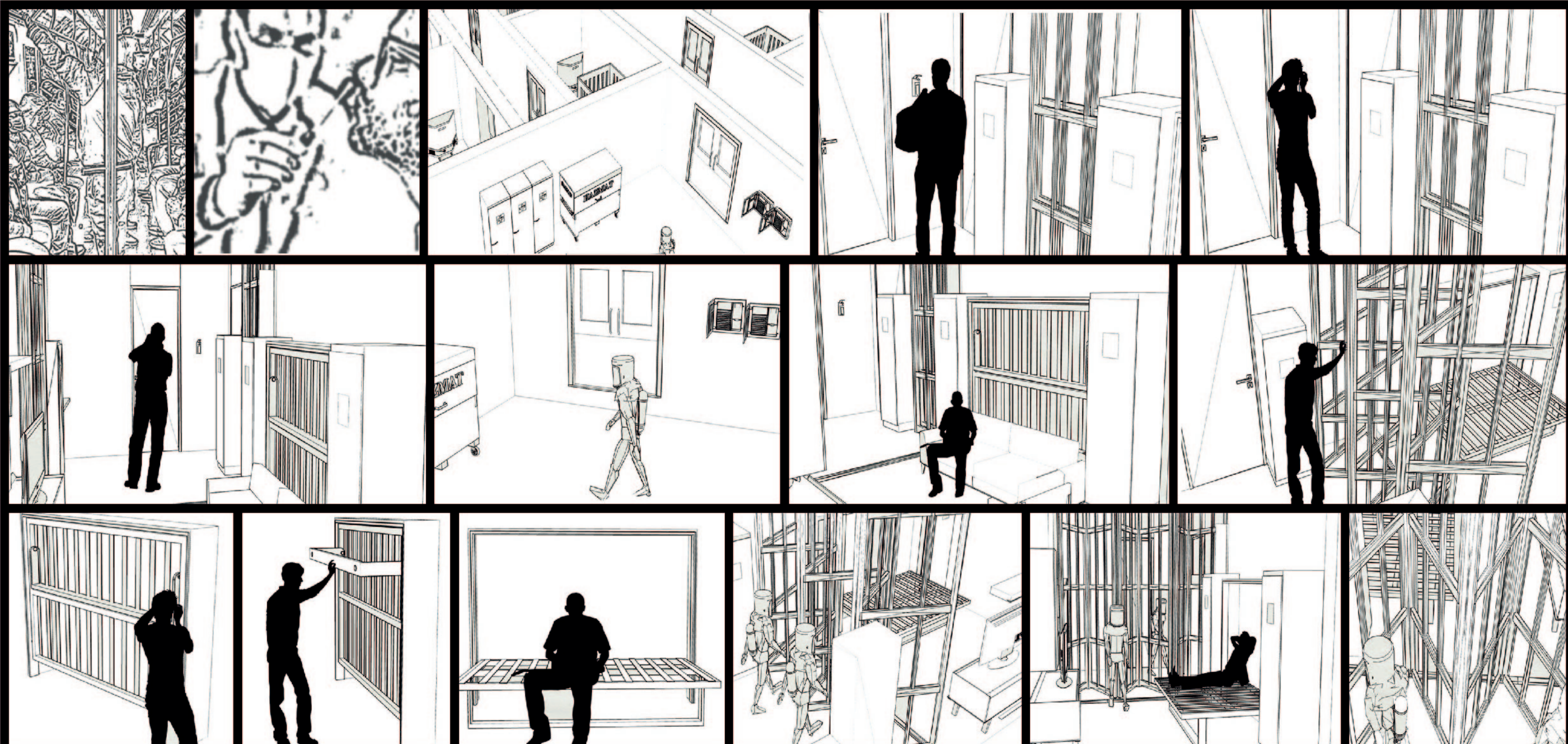
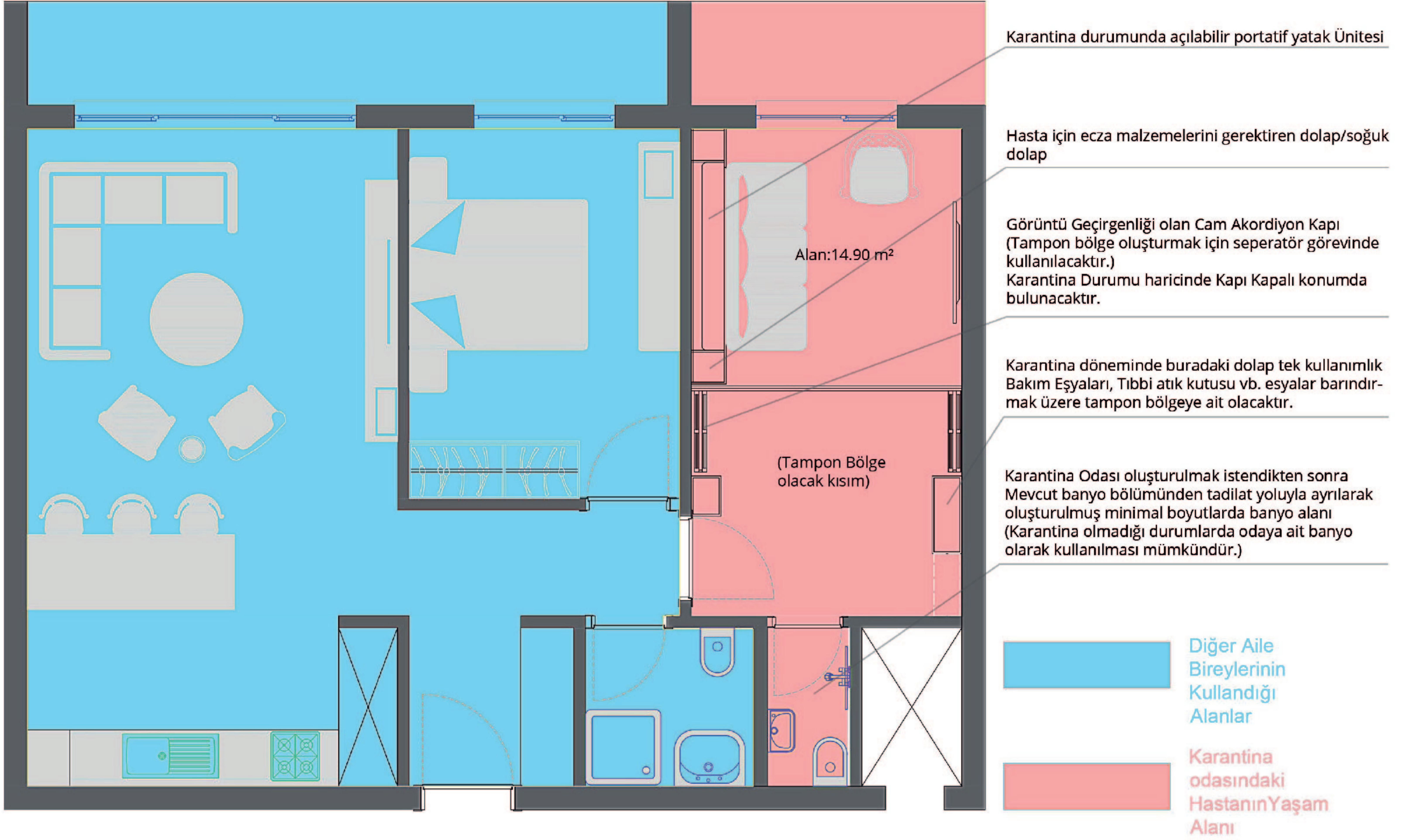
Özgür Can Aydın

ADAPTE EDİLEBİLİR KARANTİNA ALANI

2

Alternatif 1:

Konutta karantina alanı oluşturulmaya karar verildikten sonra mevcut oda düzenlerinin değişmesi, tadilat işlemleri ile evde yeni bir karantina alanı oluşturulması hedeflenmektedir. Bu karantina alanının, izolasyon sürecinde hasta ve hasta bakımının her ihtiyacı aynı alan içerisinde karşılanacak şekilde tasarlanması gerekmektedir. Karantina zamanları dışında evin herhangi bir oda birimi olarak kullanılan mekan, bazı istenilen durumlarda portatif donatılar ile hastanın kullanacağı odaya dönüştürülmelidir. Örneğin hasta için gerekli olan hasta yatağı duvarda niş için-deki portatif yatak, mobilya detayları ile gizlenmiş dolap/soğuk dolap, bakıcı ve hasta arasında kısmi izolasyon oluşturacak katlanır tampon bölge ayırıcısı (hastanın sosyal iletişimi açısından cam gibi şeffaf malzemeden olması tavsiye edilmektedir), tampon bölge içerisinde bakımının kullanacağı tek kullanımlık giysiler gibi karantina durumunda kullanılacak eşyalar için bir depolama alanı, diğer çöplerden ayrı tutulması gereken tıbbi atık kutusu... gibi mobilya ve donatıların kullanılması önerilmektedir. Bunların dışında ıslak hacimlerin de ayrılması için konutun mevcut ıslak haciminden alınacak bir bölümün tadilat yolu ile karantina alanını barındıracak bölgeye eklenmesi önerilmektedir. Bunun için aşağıda verilen plan örnek alınarak farklı planlara uyarlama yapılabilir.

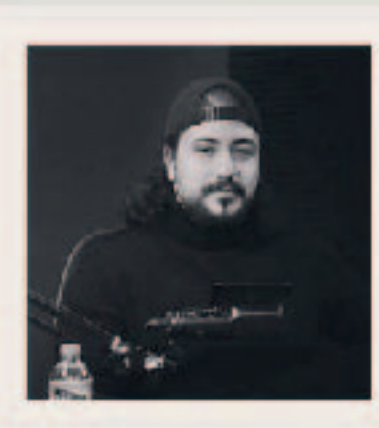


TÜBİTAK 1001 COVID-19 ve Toplum: Salgın Sosyal, Beşeri ve Ekonomik Etkileri, Sorunlar ve Çözümler

"Hayat Eve Sığar" Evi Nasıl Dönüştürecek?:

COVID-19 Süreci ve Sonrası İçin Konut Tasarım Stratejileri





Betül Özbay

Özgür Can Aydın

ADAPTE EDİLEBİLİR KARANTİNA ALANI

Alternatif 2:

Karantina alanı oluşturulmaya karar verilen konutun mevcut imkanlarını kullanmaya yönelik alternatiftir. Tadilat yoluna gidilmesine gerek duyulmayacağı için, bu alternatifte ıslak hacimler karantina alanının mekanda nereye konumlanacağını belirler. Eğer konutta ebeveyn banyo gibi ekstra bir ıslak hacim var ise, karantina alanının buraya bağlı oda içerisinde yer alması önerilmektedir. Mekanın mevcuttaki mobilyaları ihtiyaca yönelik tasarlanmalıdır. Hastanın ve hasta bakımının karantina sürecinde kullanımı için gerekli depolama alanları, yatma, dinlenme, tedavi alanı oluşturulmalıdır. Gerekli ise portatif mobilyalar ile desteklenmelidir. Bunun için aşağıda verilen plan örnek alınarak farklı planlara uyarlama yapılabilir.

Konuttaki birimlerden "karantina alanı" seçerken, doğal hava koşulları ile direkt temas etmek için dış mekanlarla bağlantılı alanlar seçmeye özen gösterilmelidir.



Gardropların bölümlerinden ihtiyaç kadarını, karantina durumlarında da kullanılması mümkün olacak şekilde tasarlanabilir.

Ebeveyn Banyolu odalarda ek tadilata gerek kalmadan ikinci banyonun olduğu oda portatif tefrişlerle donatılarak karantinada kullanıma uygun izole edilmiş odalar haline getirilebilir.

Diğer Aile Bireylerinin Kullandığı Alanlar

Karantina odasındaki Hastanın Yaşam Alanı

