

Covid-19 sürecinde değişen ev deneyimi, değişen kişisel sınırlar ve mahremiyet, ev mekanlarının alternatif kullanımı, evden eğitim sürecinin evdeki değişiklikleri analiz edilmiştir.

Bu süreçte evdeki kişisel sınırlarımız değişmiş, beraber gerçekleştirdiğimiz faaliyetlerimiz bitmiş, tüm eylemlerimizi tek bir mekanda gerçekleştirme zorunluluğu doğmuştur. Mekanların belli sahipleri olmuş, tek kişinin kullanımına açık hale gelmiştir.

## COVID-19 ÖNCESİ

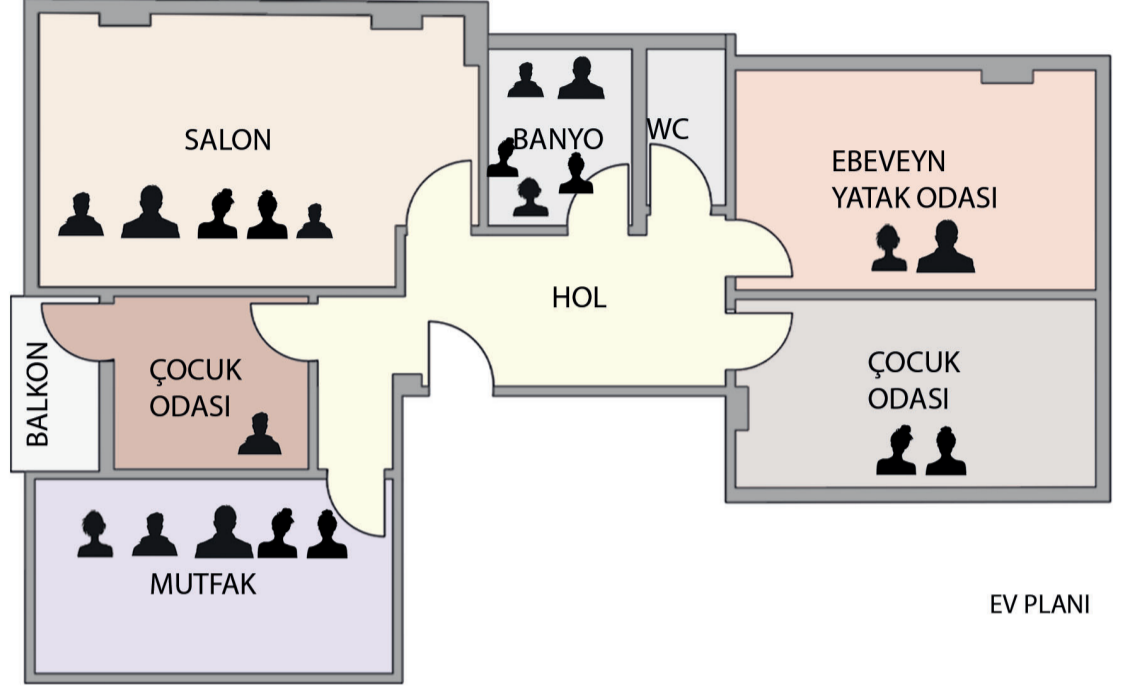
### KULLANICI PROFİLLERİ

-  Kullanıcı1-Anne
-  Kullanıcı2-Baba
-  Kullanıcı3-Erkek Çocuk
-  Kullanıcı4-Kız Çocuk
-  Kullanıcı5-Kız Çocuk

### HANGİ MEKAN HANGİ AMAÇLA KULLANILIYORDU?

- TV İZLEME, SOHBET ETME, BERABER OTURMA, MİSAFİR AĞIRLAMA
- YATMA, EŞYALARI DEPOLAMA, KIYAFET DEĞİŞTİRME
- YATMA, EŞYALARI DEPOLAMA, KIYAFET DEĞİŞTİRME, DERS ÇALIŞMA
- YATMA, OYUN OYNAMA, DERS ÇALIŞMA
- YEMEK PİŞİRME, YEMEK YEME
- SİRKÜLASYON

### HANGİ MEKAN KİM TARAFINDAN KULLANILIYORDU?



EV PLANI

## COVID-19 SÜRECİ

### KULLANICI PROFİLLERİ

-  Kullanıcı1-Anne
- ~~ Kullanıcı2-Baba~~
-  Kullanıcı3-Erkek Çocuk
-  Kullanıcı4-Kız Çocuk
-  Kullanıcı5-Kız Çocuk

### HANGİ MEKAN HANGİ AMAÇLA KULLANILMAYA BAŞLANDI?

- TV İZLEME, KULLANICI 1'İN YATMA ALANI, YEMEK YEME
- KULLANICI 4'ÜN YATMA ALANI, YEMEK YEME, DERS ÇALIŞMA, TV İZLEME
- KULLANICI 5'İN YATMA ALANI, YEMEK YEME, DERS ÇALIŞMA, TV İZLEME
- KULLANICI 3'ÜN YATMA ALANI, YEMEK YEME OYUN OYNAMA, DERS ÇALIŞMA
- YEMEK PİŞİRME, YEMEK YEME, DERS ÇALIŞMA
- SİRKÜLASYON, SOYUNMA, DEZENFEKTE

EV PLANI

## SONUÇ

PANDEMİDEN SONRA MEKANLARI TEK KİŞİ KULLANMAYA BAŞLADIK. PANDEMİDEN ÖNCE KARDEŞİMLE AYNI ODADA KALİYORDUM FAKAT KORONA OLDUKTAN SONRA ODALARDA DEĞİŞİKLİĞE GİTTİK VE SALONU DA YATAK ODASI GİBİ KULLANMAYA BAŞLADIK.

NEREDEYSE TÜM KULLANICILARIN YATMA ALANLARI DEĞİŞTİ.

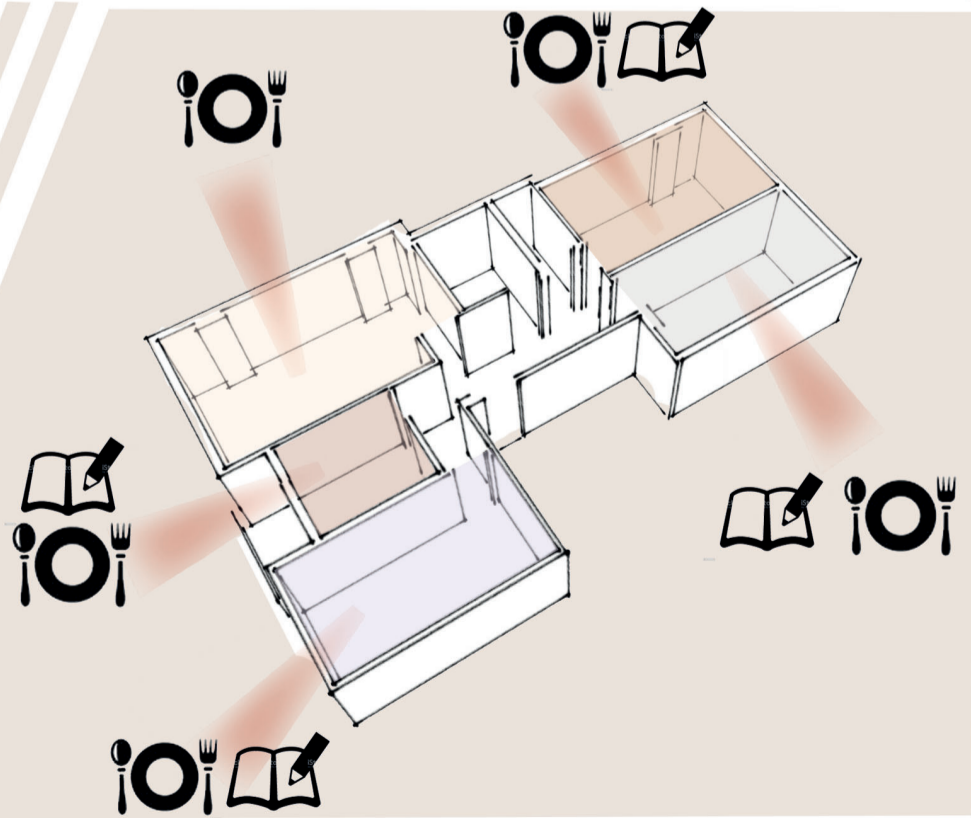
ORTAK AKTİVİTELERİMİZİ BİTİRDİK, HERKES KENDİ ODASINDA TEK BAŞINA VAKİT GEÇİRMENE BAŞLADI.

SÜREKLİ AYNI EVİN İÇİNDE OLDUĞUMUZ İÇİN DAHA ÇOK TARTIŞMAYA BAŞLADIK.

EVDE "BİREYSELLİK" HAKİM OLDU.

YEMEKLERİMİZİ ODALARIMIZDA YEMEYE BAŞLADIK.

BİR ODANIN İÇİNDE ÇOĞU FAALİYETİMİZİ GERÇEKLEŞTİRMEK ZORUNDA KALDIK.



## PROBLEM

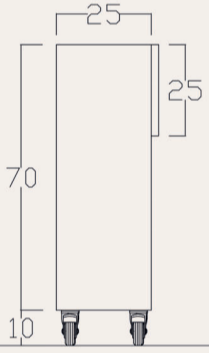
Covid-19 sürecinde evde eylemlerimi sadece bir odada sürdürmek zorunda kaldım. Yatak odasında ders çalışmak ve yemek yemek için bir yerim yoktu.



Tek odada sınırlanmış eylemlerin ve kullanıcının evi nasıl algıladığının gösterimi.



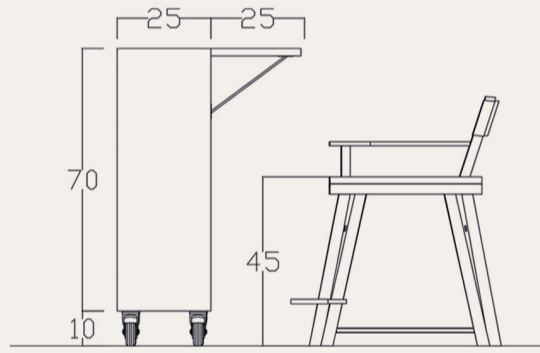
Tüm eylemlerimi rahatlıkla yerine getireceğim bir masaya ihtiyacım oldu. Fakat bunun çok yer kaplamaması gerekiyordu. Bu doğrultuda bir masa tasarımı düşündüm. Masayı, tüm eylemlerimi mekan değişikliği yapmadan halledebileceğim şekilde tasarladım.



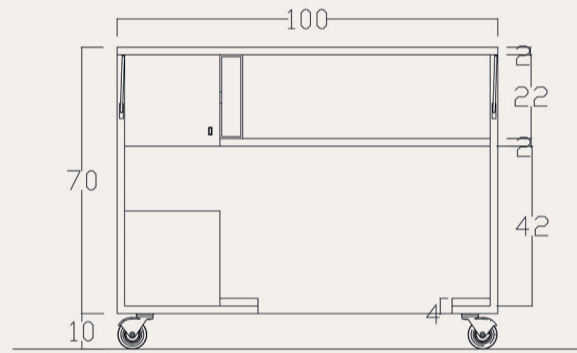
YAN GÖRÜNÜŞ



ARKA GÖRÜNÜŞ



YAN GÖRÜNÜŞ  
(AÇIK HALİ)

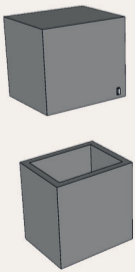


ÖN GÖRÜNÜŞ  
ÖLÇEK:1/20

Masa kapalıyken fazla yer kaplamayacak şekilde kompakt olarak tasarlanmıştır. Sandalyesi de katlanıp masanın altına gizlenebilmektedir. Malzemesi ahşaptır. Frenli tekerlekleri bulunur.

Masanın altında depolama yapılabilecek alan bulunur. Sol kısmında mini bir hazne bulunur. Haznede ihtiyaca göre su veya dezenfektan depolanabilecektir. Bu şekilde el temizliği için sürekli odadan çıkmak gerekmeyecektir.

Masa açıldığında hem yemek yiyebilecek, hem ders çalışılabilecek. Odadan çıkmaya gerek kalmadan farklı faaliyetler gerçekleştirilebilecektir.



Suyun aktığı yerde de sünger bulunur ve suyu emer. Odadan çıkmadan elleri dezenfekte etme imkanı sağlar.



KULLANIM 1



KULLANIM 2



KULLANIM 3