

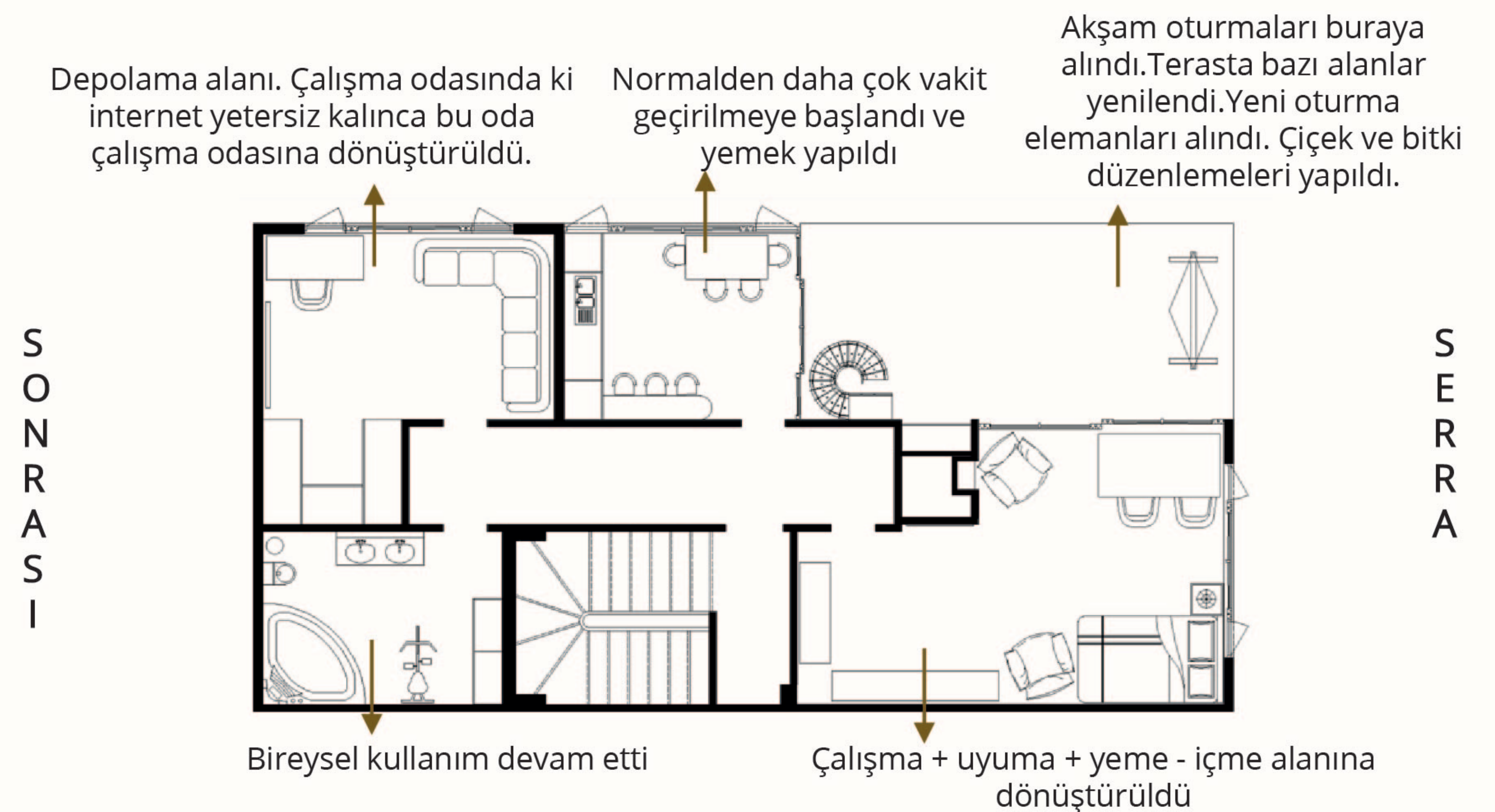
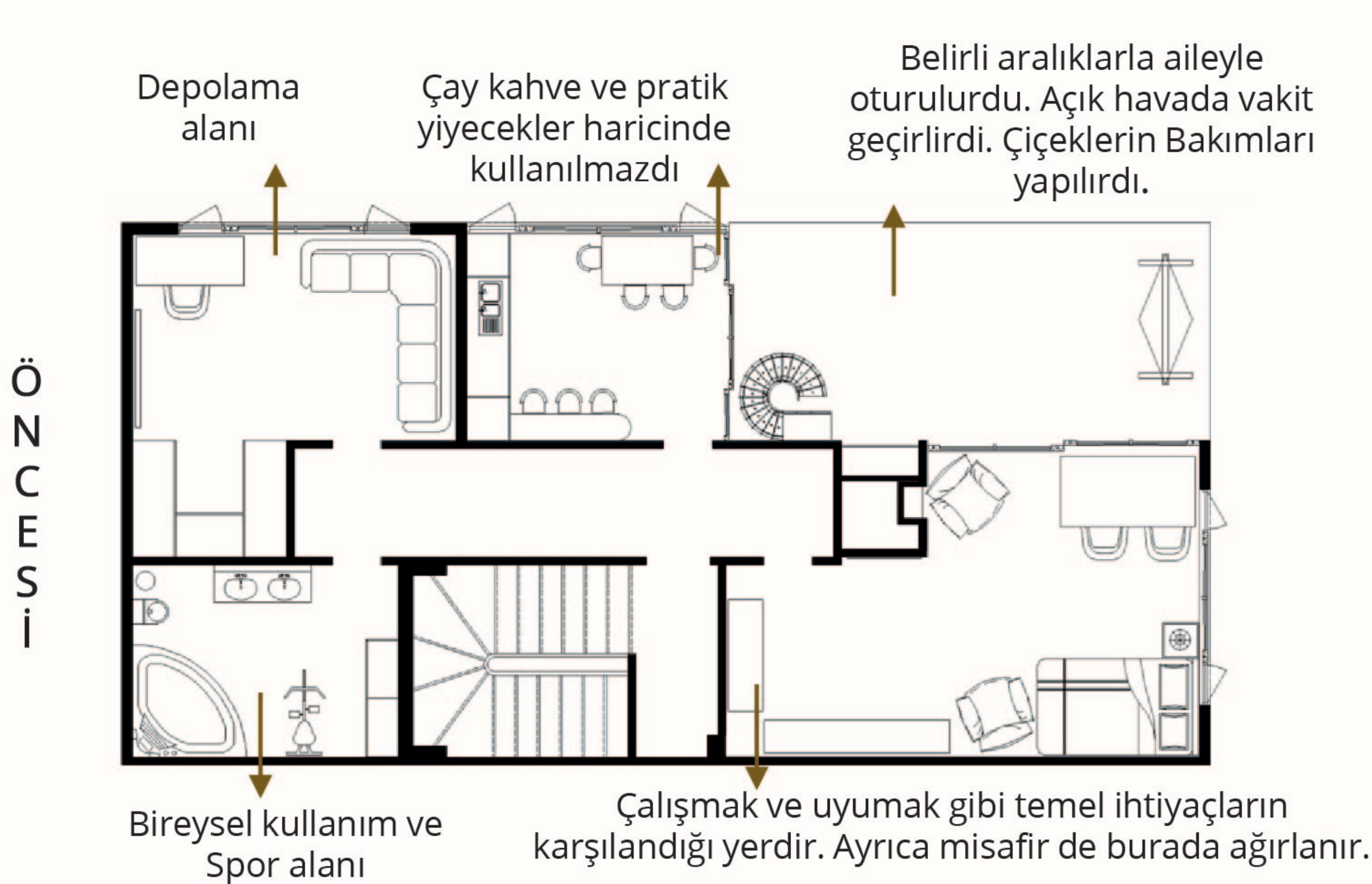
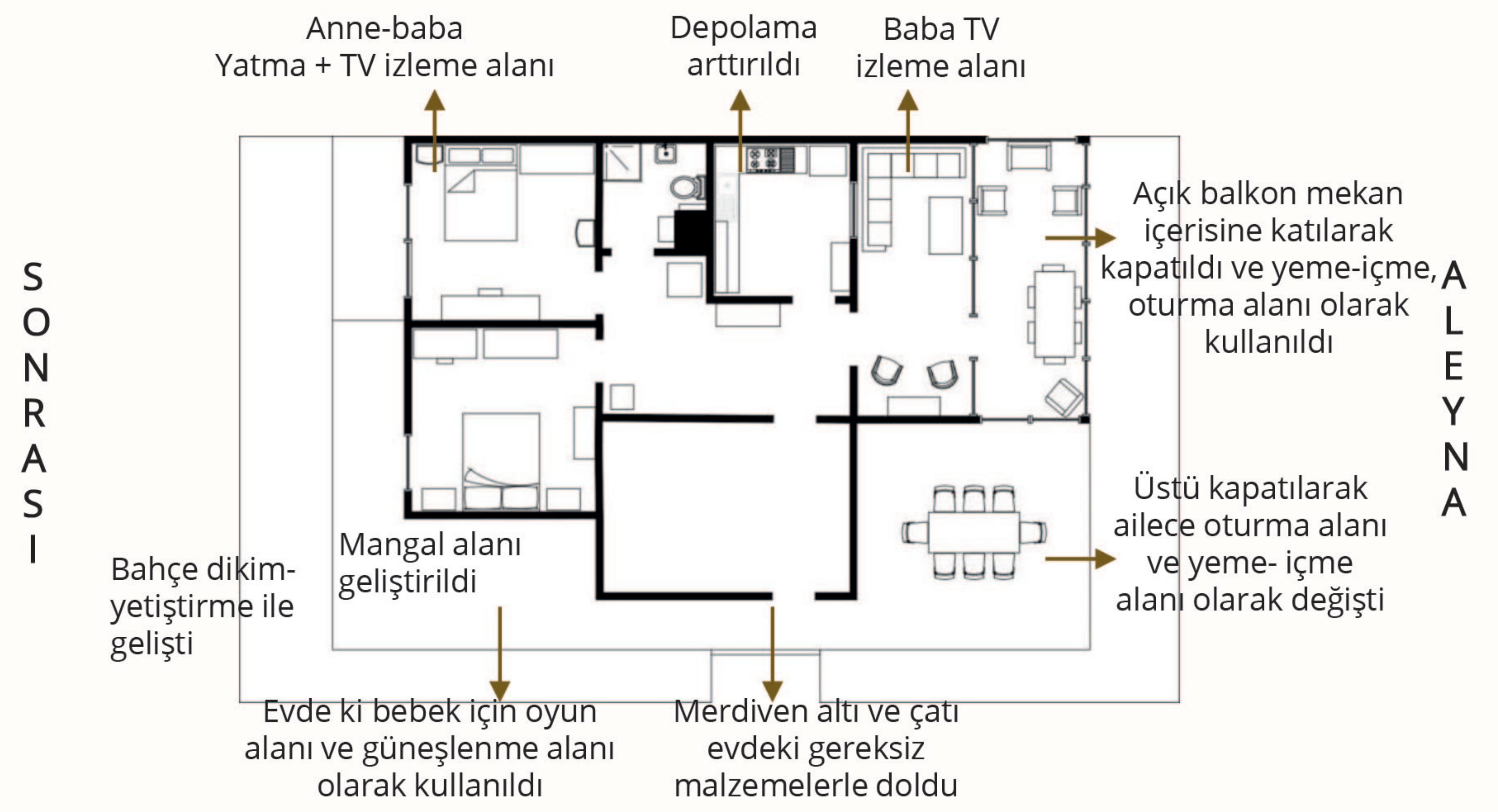
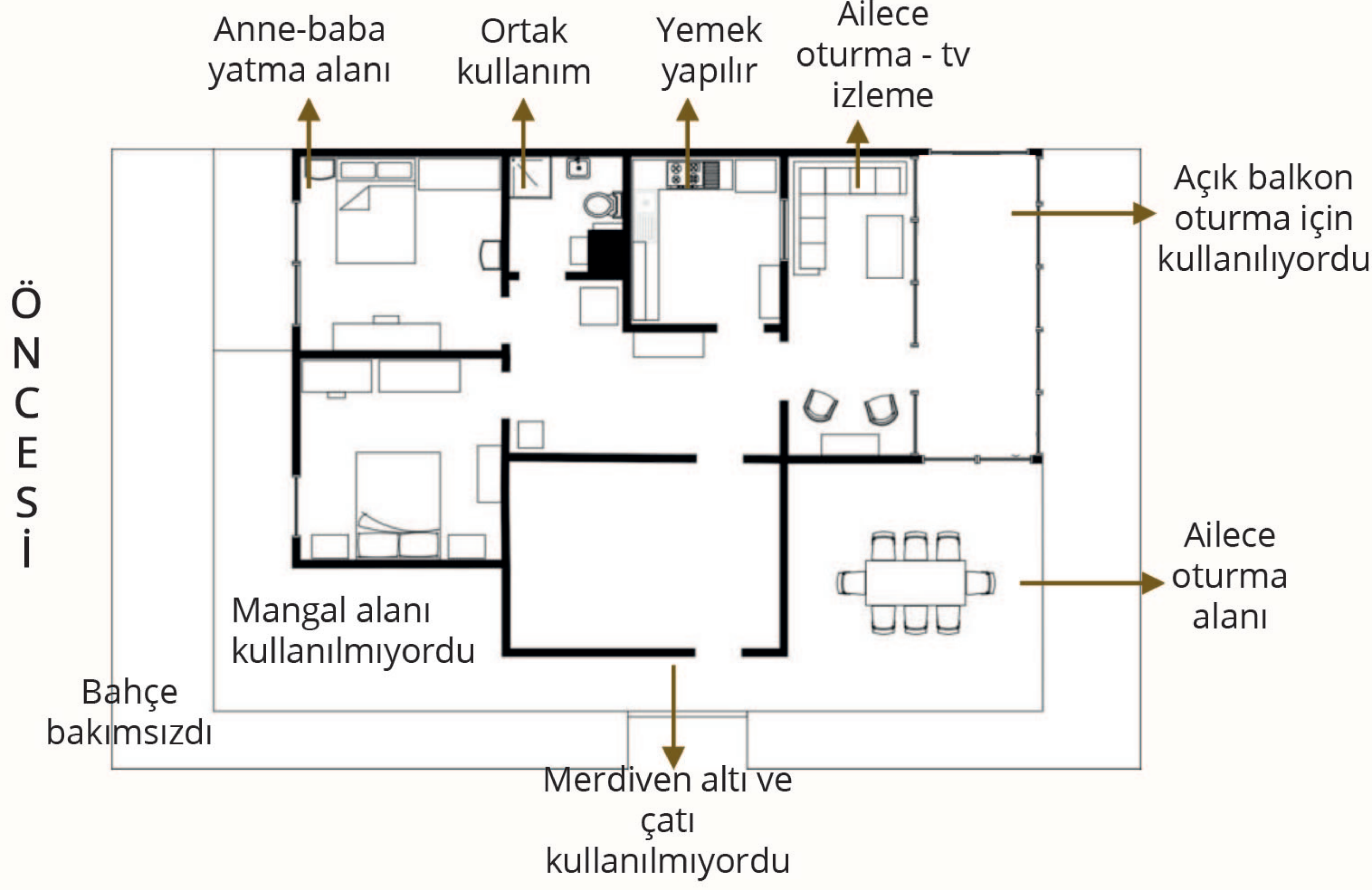
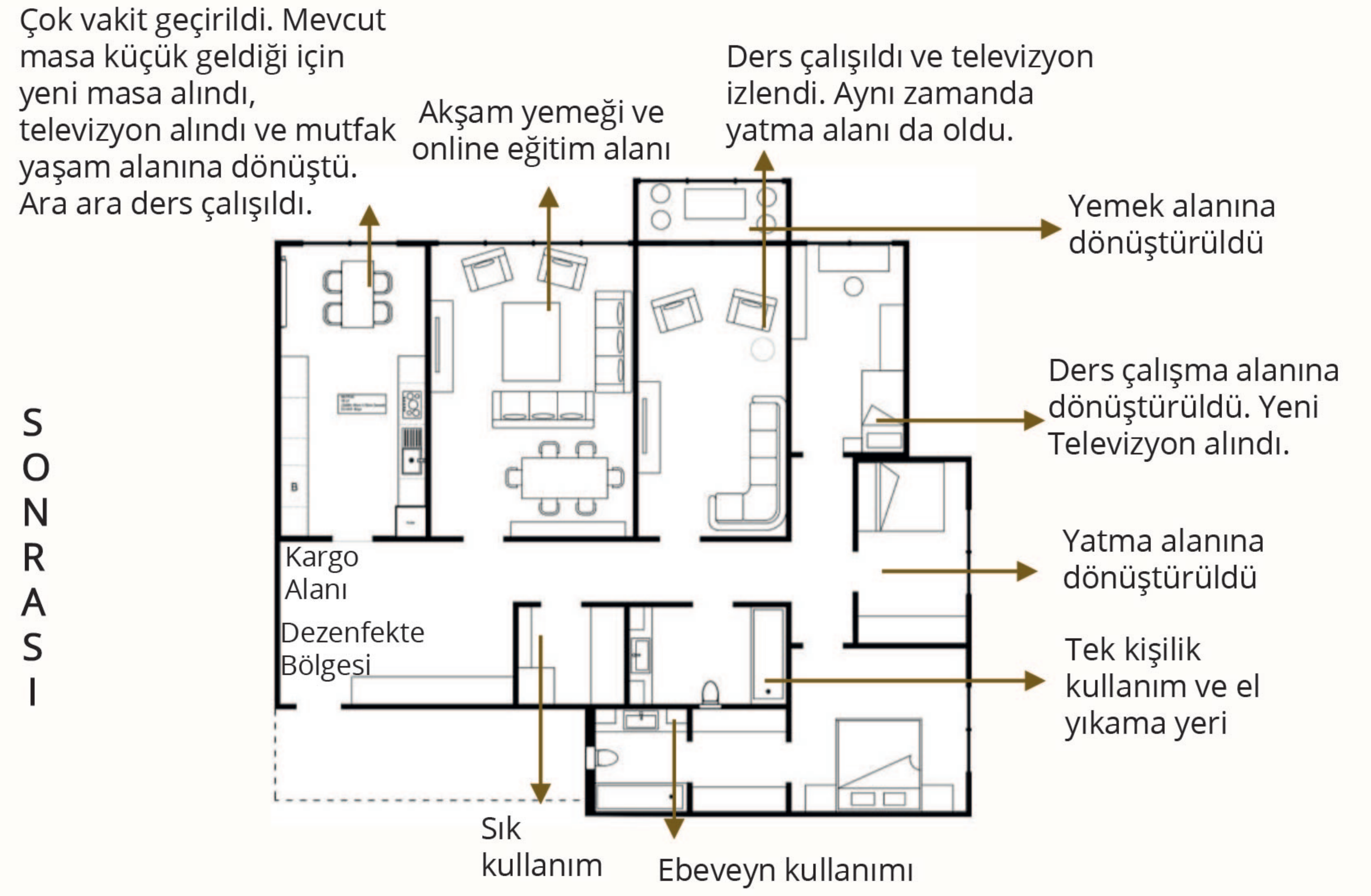
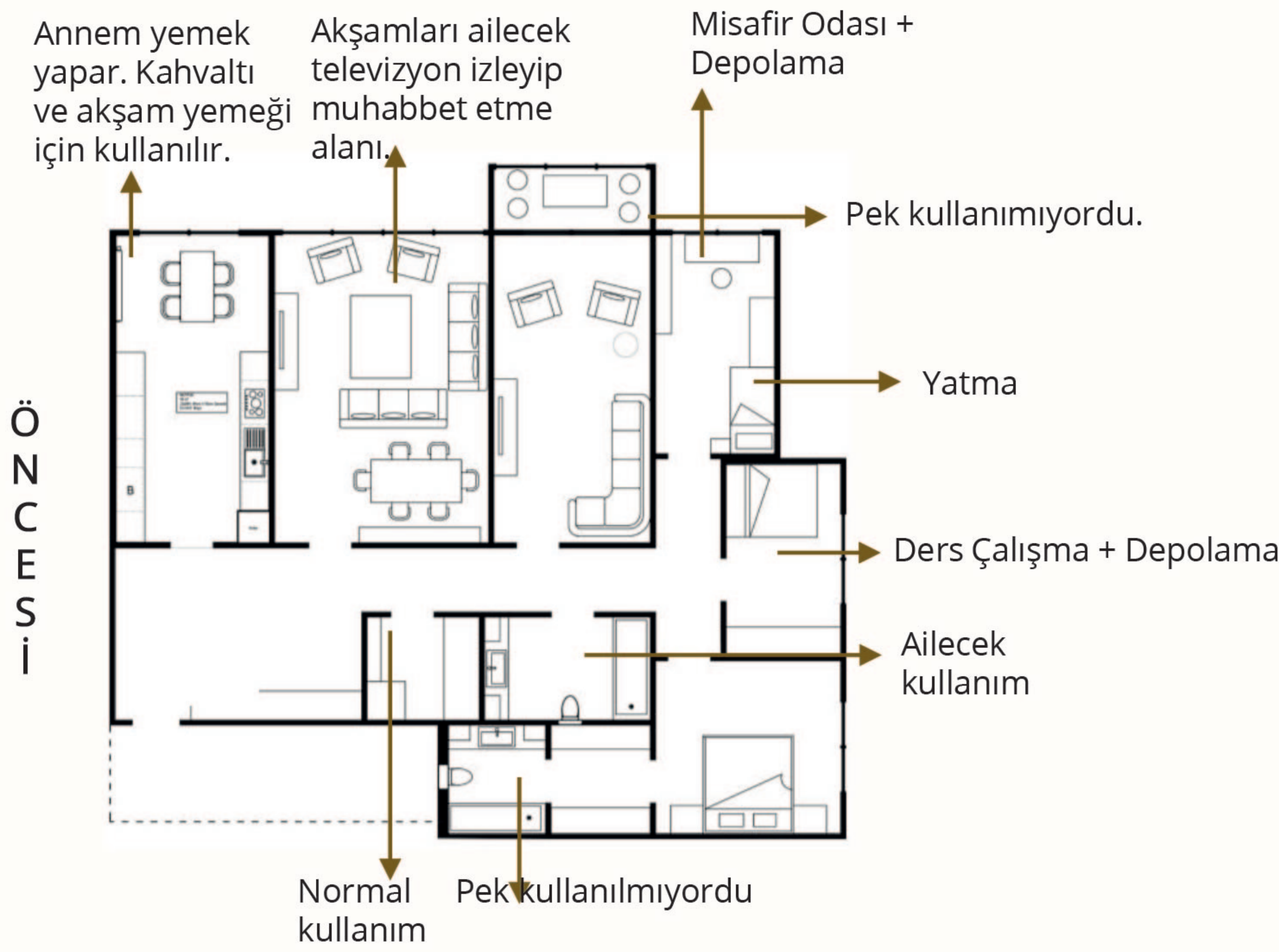
Özgenur: Pandemi sürecinin başında tek yaşadığım için pek bir sorunla karşılaşmadım. Ailemle yaşamaya başladıktan sonra bazı alanların yetersiz kaldığını fark ettik ve evde değişiklikler yapmaya başladık. Salon, wc ve kişisel odalarda pek sorun oluşmuyorken mutfakın en sorunlu alan olduğunu gördük. Karantınada çokça zaman geçirdiğimiz mutfak alanı 3 kişi olmamıza rağmen artık yetersiz gelmeye başladı. Mutfakta bulunan masa küçük geldiği için daha büyük bir masa alındı. Sabahları online eğitim için kullanılan bu masa akşamları ailecek yemek yiyebileceğimiz bir alana dönüştü. Ayrıca uzun zamandır değiştirilmek isteyen mutfak tezgahı karantina sürecinde fazlasıyla boş vakit olduğu için ve hijyen açısından dolayı değiştirildi. Farklı tarifler denendiği için ve bu alanda çok zaman geçirildiği için mutfaka yeni bir televizyon alındı ve mutfak bizim için bir yaşam alanına dönüştü.

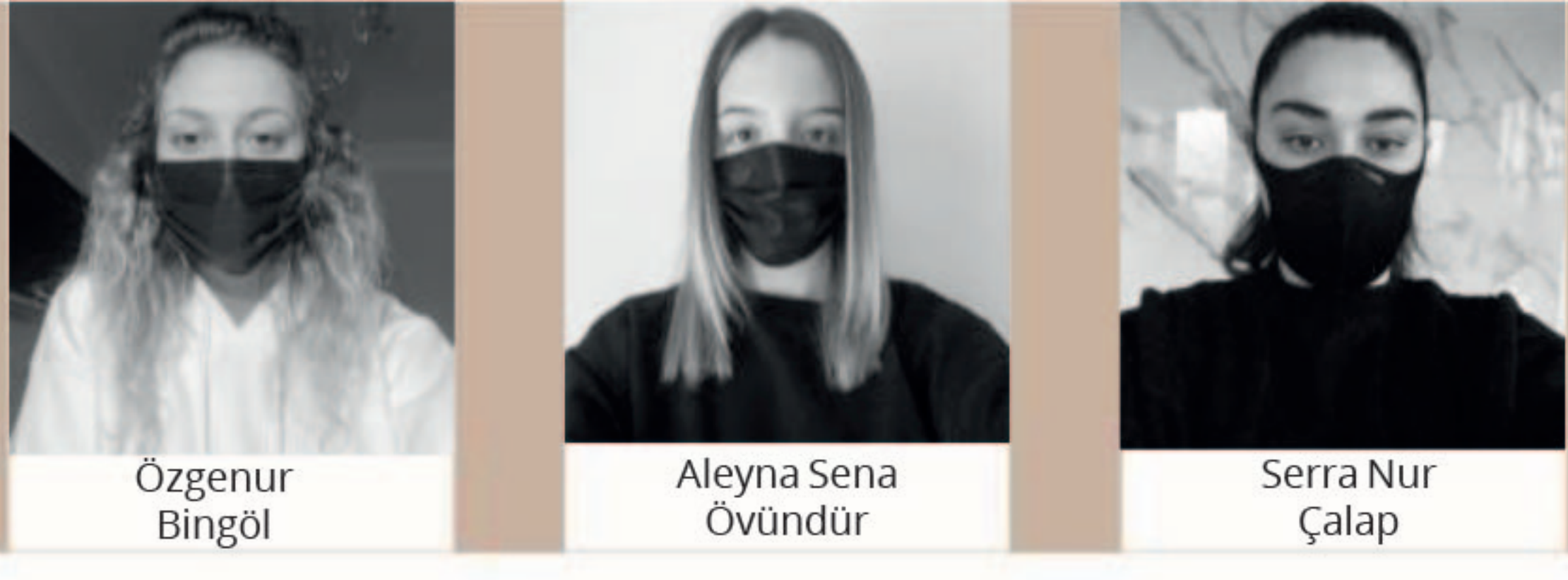
Aleyna: Pandemi döneminde bu süreci yazlık evimizde geçirdik. Normal şartlarda yılın 3 ayı haftasonları geldiğimiz evimizde 7 ay zaman geçirince evin eksiklerini farkettilik. En çok eksliğimizin mutfak olduğunu, küçük olduğu için ev içerisinde genişletmeler yapılarak yeme-içme işlevinde mekanları arttırdık. Mutfagımız küçük olduğundan yemek yeme alanı olarak önde bulunan açık balkonu ev içerisine alarak, yan bahçede bulunan alanında üstünü kapatarak kötü hava koşullarında

kullanmak üzere kapatarak yeni alanlar yarattık. Mutfaktan sonra salonumuzda küçük olduğundan ön taraftaki balkon kapatıldığında yeme-içmenin yanında oturma işlevide çözülmüş oldu. Kişisel odam ise en az sorun yaşadığım yerd. Online dersler için sadece bir çalışma alanı ekledim.

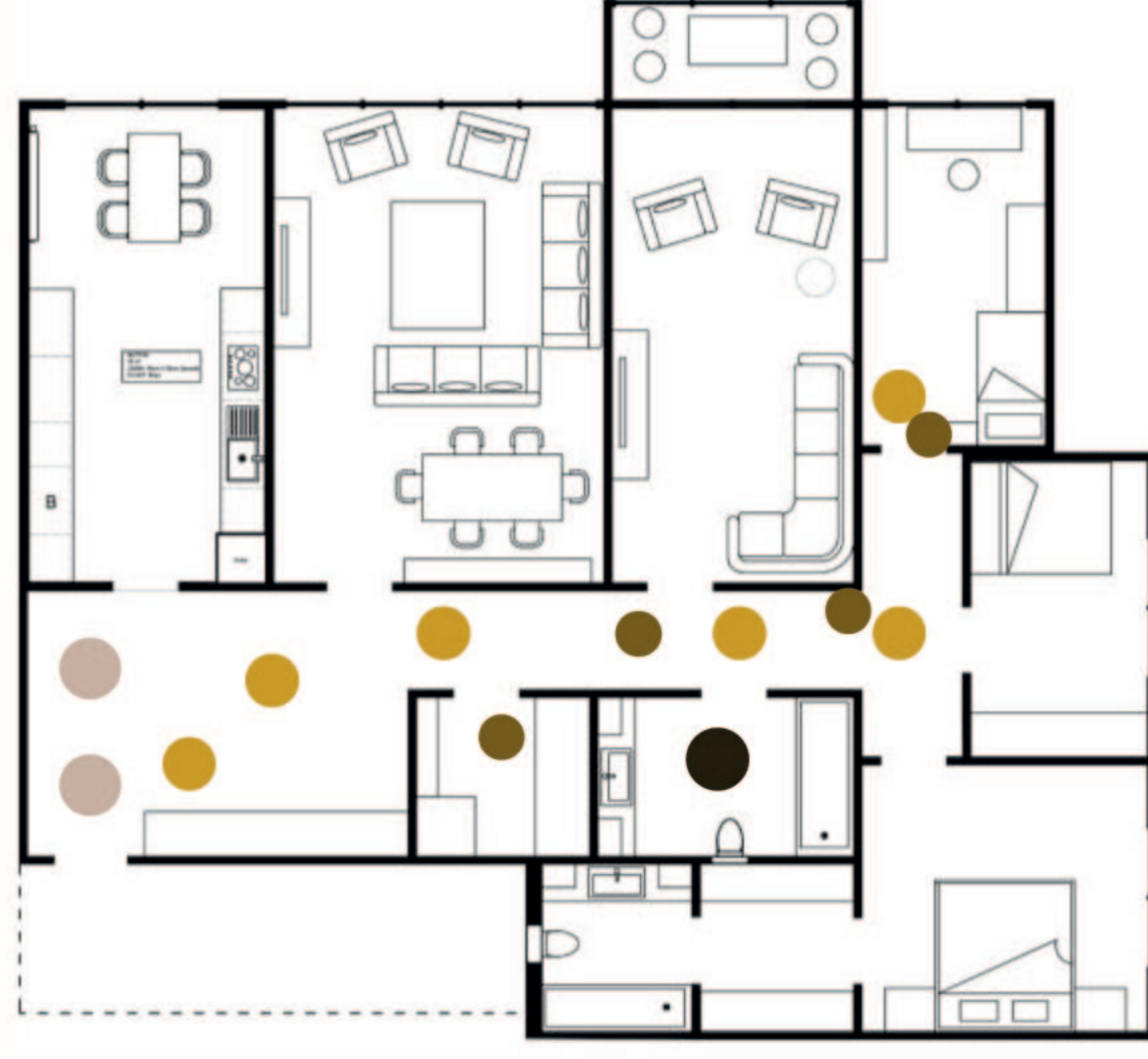
Serra: Pandemi dönemini aileminde bulunduğu, farklı dairelerde yaşadığımız evimizde geçirdik. Normal zamanda evde çok fazla vakit geçirmediğim için bu süreçte evde geçirdiğim süreçte eksikleri fark ettim. En büyük eksikliği mutfak alanında hissettim çünkü pandemiyle beraber açık hava ihtiyacını karşılamak için ailemde zaman zaman dairemde yemek yedi ve mutfak alanı yetersiz kalmaya başladı. Bizde alanı terasa doğru yayarak mekanda değişikliklerde bulduk. Pişirme alanını desteklemek için dışarda ki şömine alanını revize ettik. Oturma alanı içerde yetersiz kaldığı için terasa yeni donatılar alarak yeme-içme alanını geliştirdik, ve çiçekleri donatılara göre revize ettik. Salon işlevi kişisel odamda bulunuyordu alan yetersizliği nedeniyle cam bölücü kısım daha aktif kullanılarak salon işlevi terasa taşındı. Wc ise bu süreçte en az sorun yaşadığım alandı, önceden olduğu gibi spor işlevi bu süreçte devam etti ve değişiklik yapılmadı.

Kullanım Değişimi

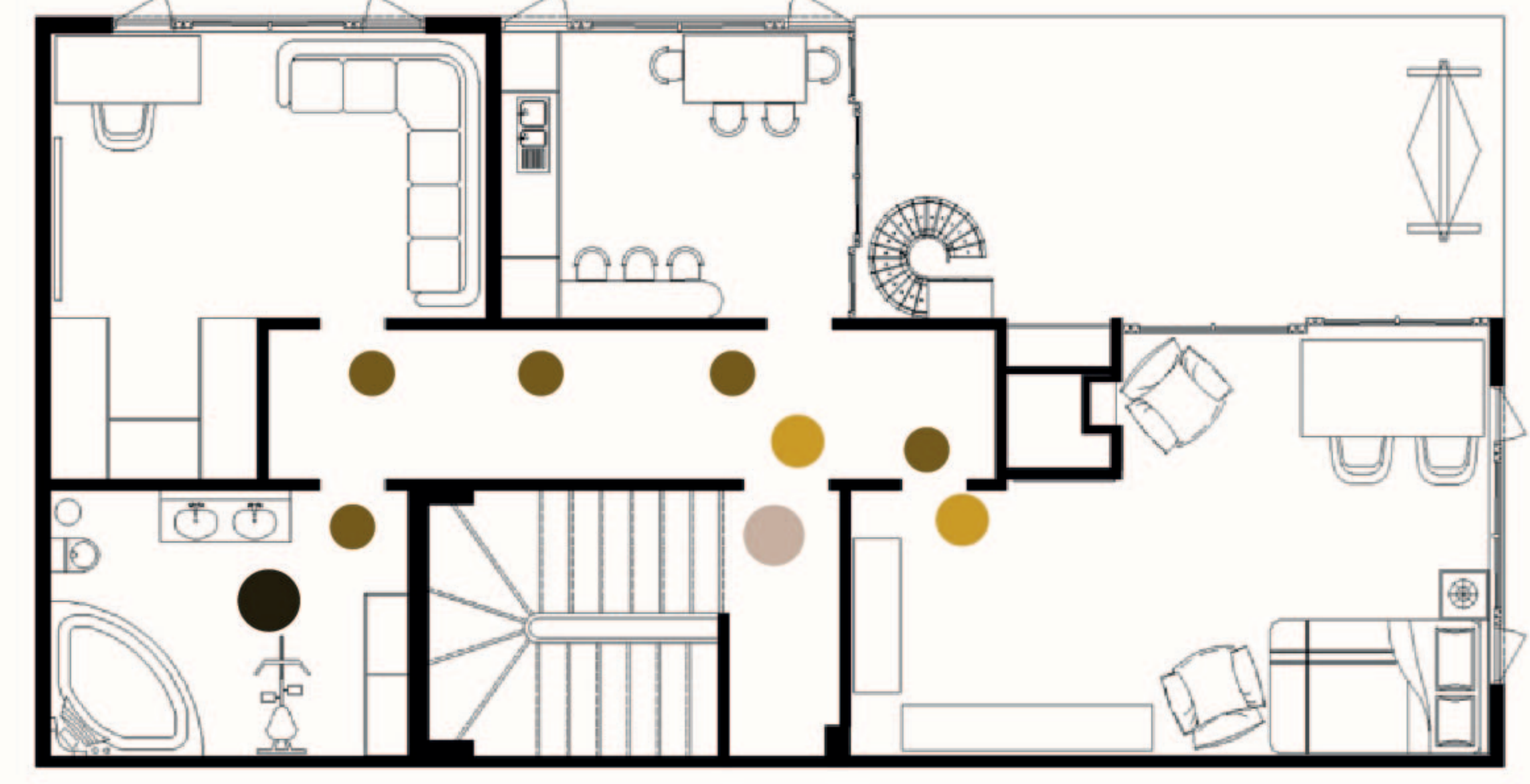




Sirkülasyon Analizi



1. Adım 2. Adım 3. Adım 4. Adım



Pandeminin hayatımıza girmesiyle evimizde yapılan değişiklikler sonrası sirkülasyon alanımızda da değişiklikler ortaya çıkmaya başladı. Hijyen aslında hep önem verilecek bir konu olsa bile bazen eve ilk adımımızı attığımızda ilk olarak eşyalarımızı odamıza

birakır, üstümüzü değiştirip sonra ellerimizi yıkadık. Hatta bazen elleri yıkamayı unutup ve dışarda giyindiğimiz kıyafetlerle tüm gün evin içerisinde dolaşırdık. Tabii pandemi sonucunda hijyenin daha fazla arttığı dönemlere girdiğimiz için evlerimizde dezenfektan bölgeleri eklendi. Eve girdiğimiz de ilk

ellerimizi dezenfekte edip sonrasında da odamızda kıyafetlerimizi değiştirip ve bunları hemen çamaşır makinesine atıp ardından tekrar ellerimizi dezenfekte ediyoruz ve ya yıkıyoruz. Böylece kullanıcıların sirkülasyonu bu şekilde gösterilebilir: 1. Adım: El Dezenfekte 2. Adım: Kıyafet Değiştirme 3. Adım: Kıyafet Yıkama 4. El Yıkama

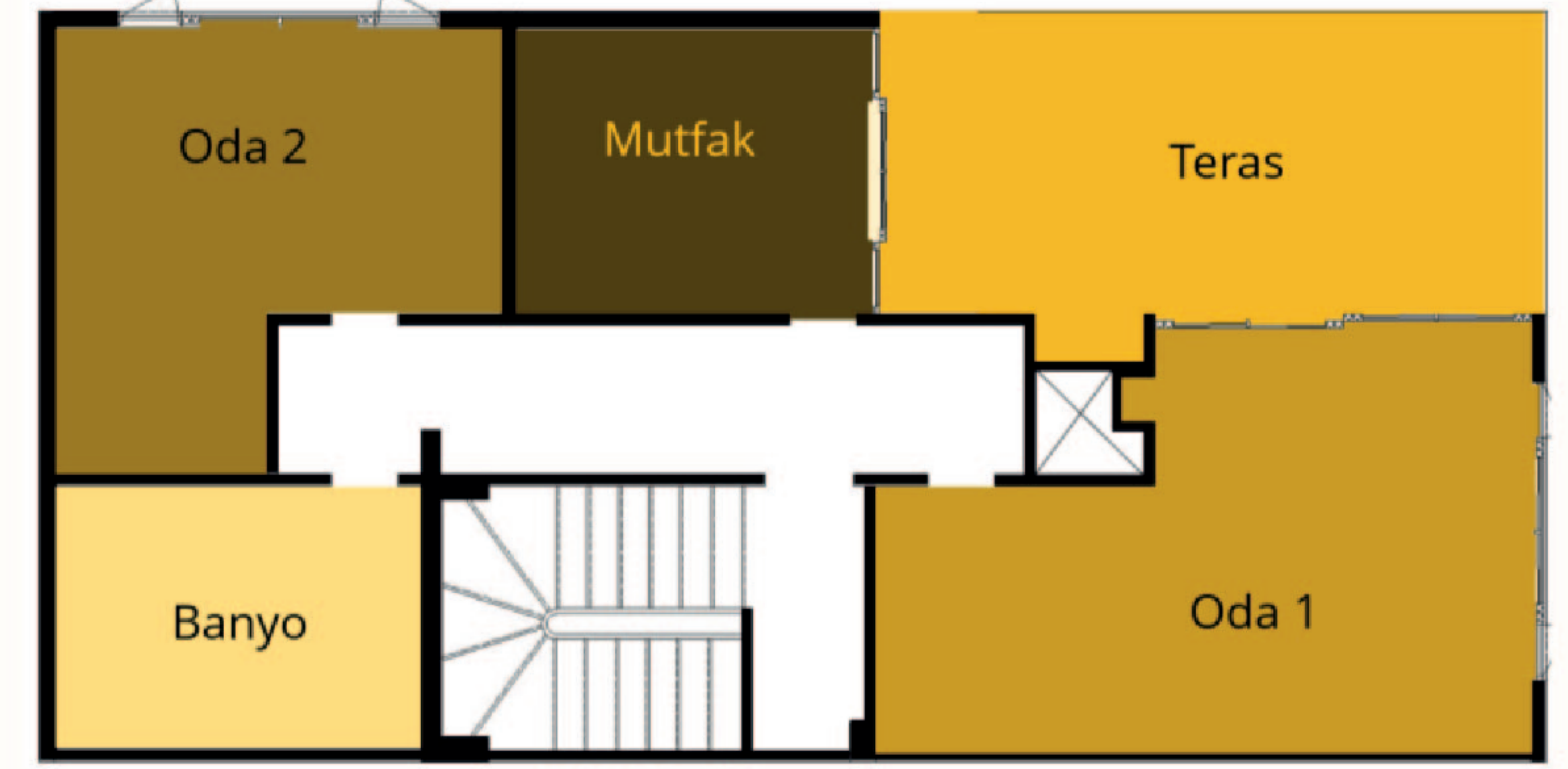
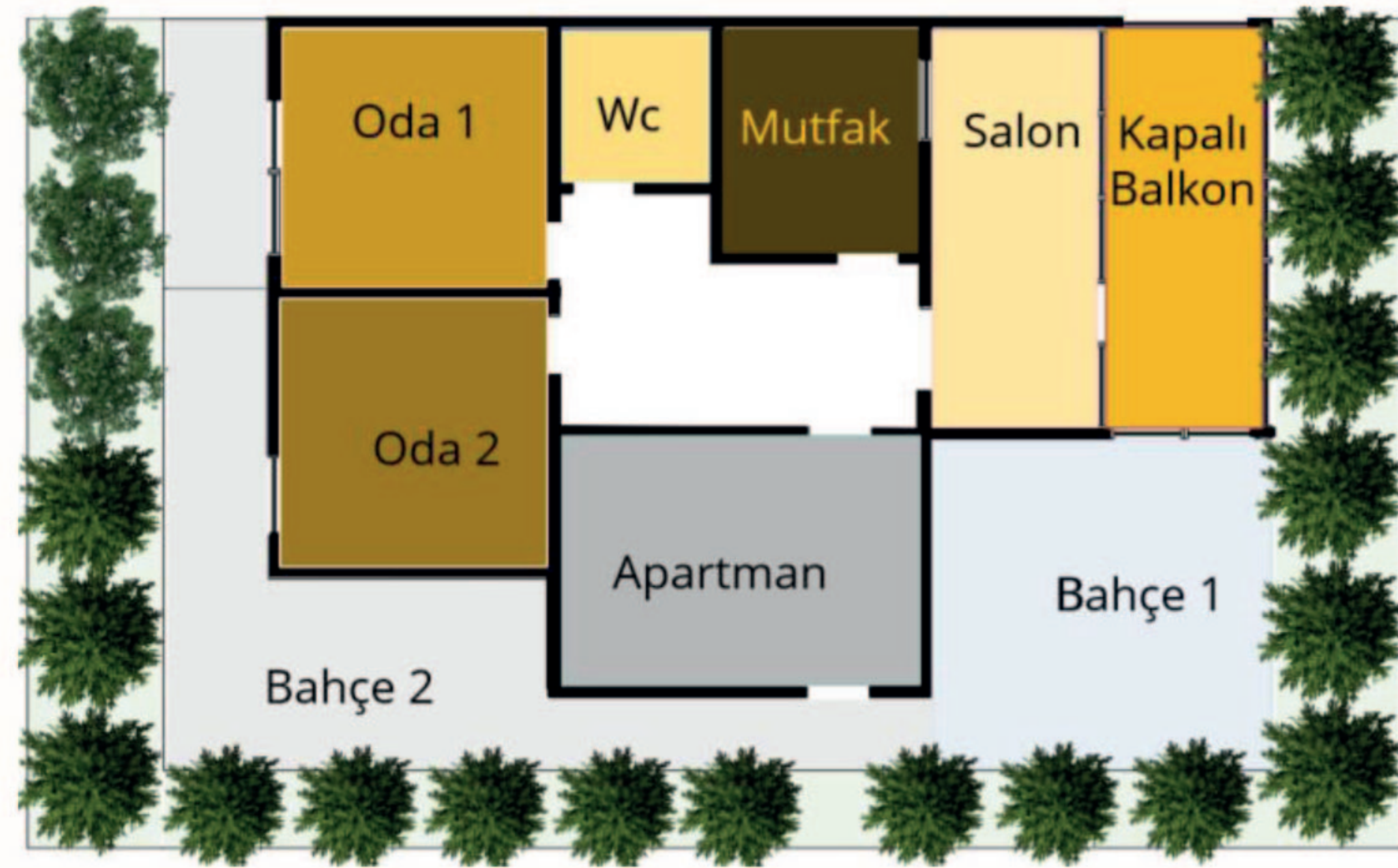
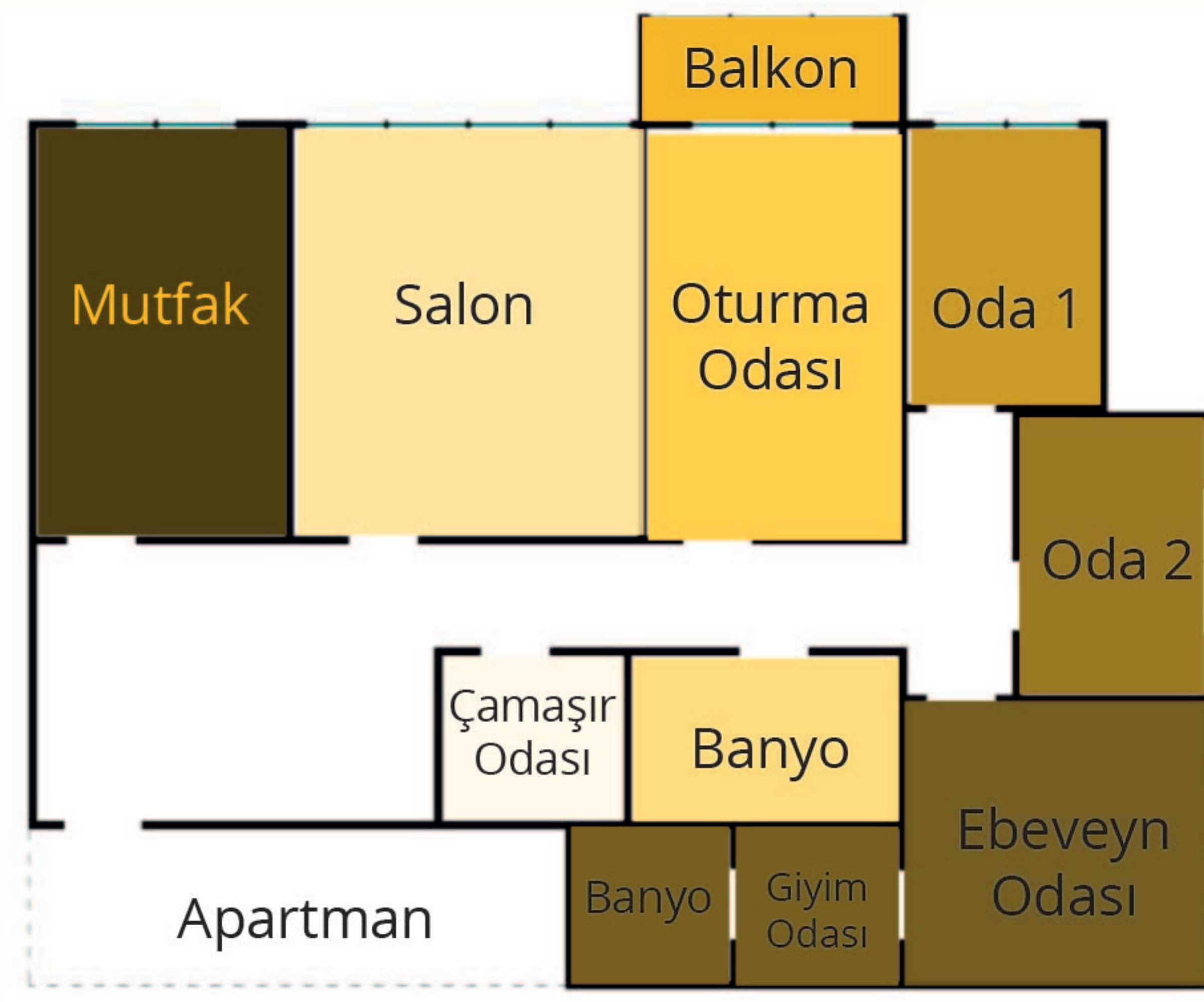
Kullanıcı Analizi

Kullanıcılar	Yahya	Ayşe	Özgenur
Cinsiyet	Erkek	Kadın	Kadın
Yaş	57	48	22
Çalışma Durumu	Emekli	Emekli	Öğrenci
Ailede ki Rolü	Baba	Anne	Çocuk
Evde ki Rolü	Dinlenmek Televizyon izlemek	Yemek yapmak Televizyon izlemek Evi Temizliği Misafir ağırlamak (akraba, arkadaş)	Ders çalışmak Yemek yapmak Televizyon izlemek Misafir ağırlamak (arkadaş)

Kullanıcılar	Suat	Ayşe	Aleyna	Azra
Cinsiyet	Erkek	Kadın	Kadın	Kadın
Yaş	60	54	21	1,5
Çalışma Durumu	Çalışıyor	Serbest	Öğrenci	-
Ailede ki Rolü	Baba	Anne	Çocuk	Torun
Evde ki Rolü	Dinlenmek Televizyon izlemek Hobilerle uğraşmak Tamir işleri yemek	Yemek yapmak Televizyon izlemek Ev temizliği Dinlenmek Hobilerle uğraşmak	Ders çalışmak Hobilerle uğraşmak Yemek yapmak Televizyon izlemek Misafir ağırlamak	Oyun oynamak

Kullanıcılar	Serra	Fındık
Cinsiyet	Kadın	Erkek
Yaş	20	12
Çalışma Durumu	Öğrenci	-
Ailede ki Rolü	Çocuk	Evcil Hayvan
Evde ki Rolü	Yemek Yapmak Televizyon izlemek Ders Çalışmak Misafir Ağırlamak	Oyun Oynamak Uyumak Yemek yemek

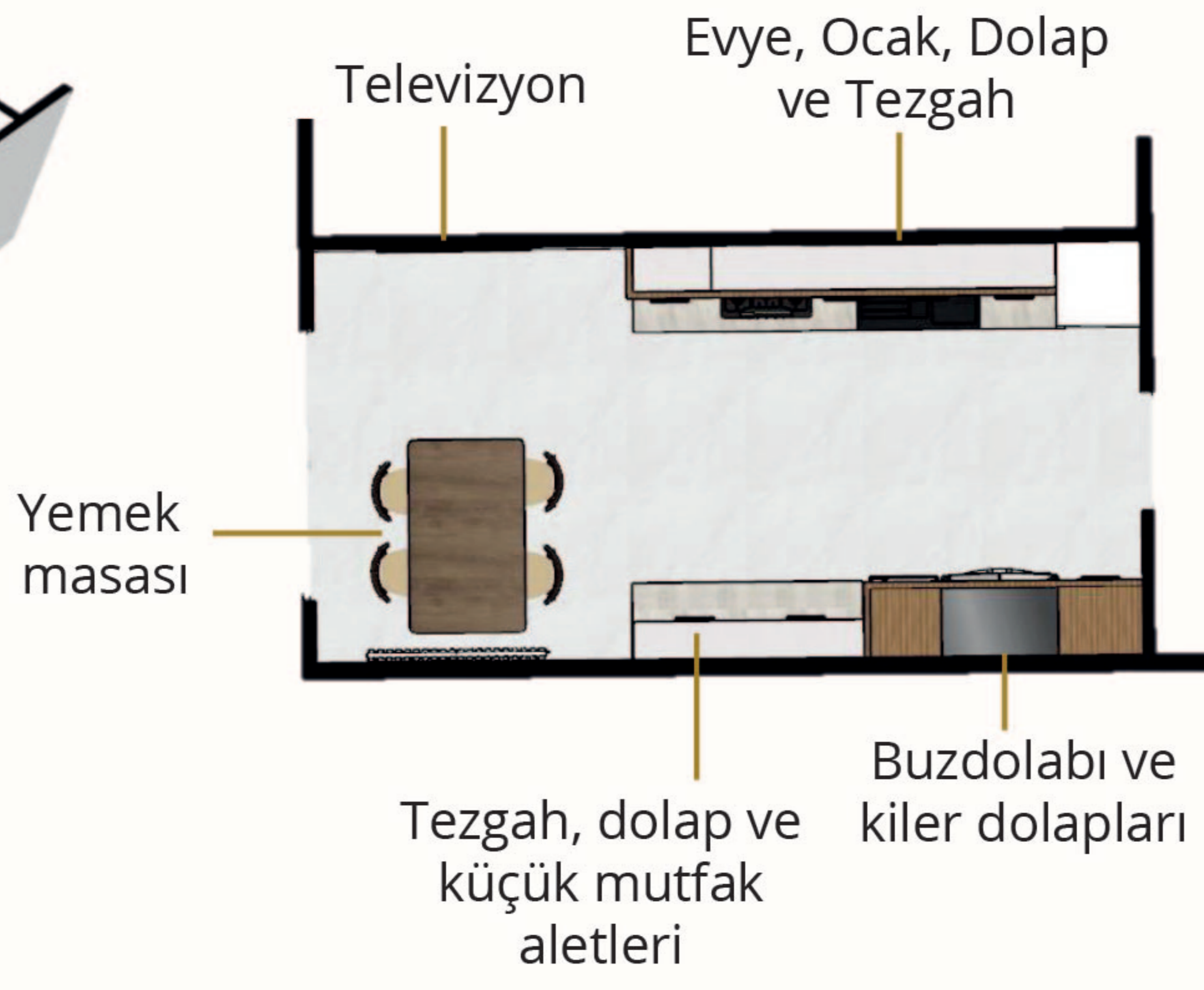
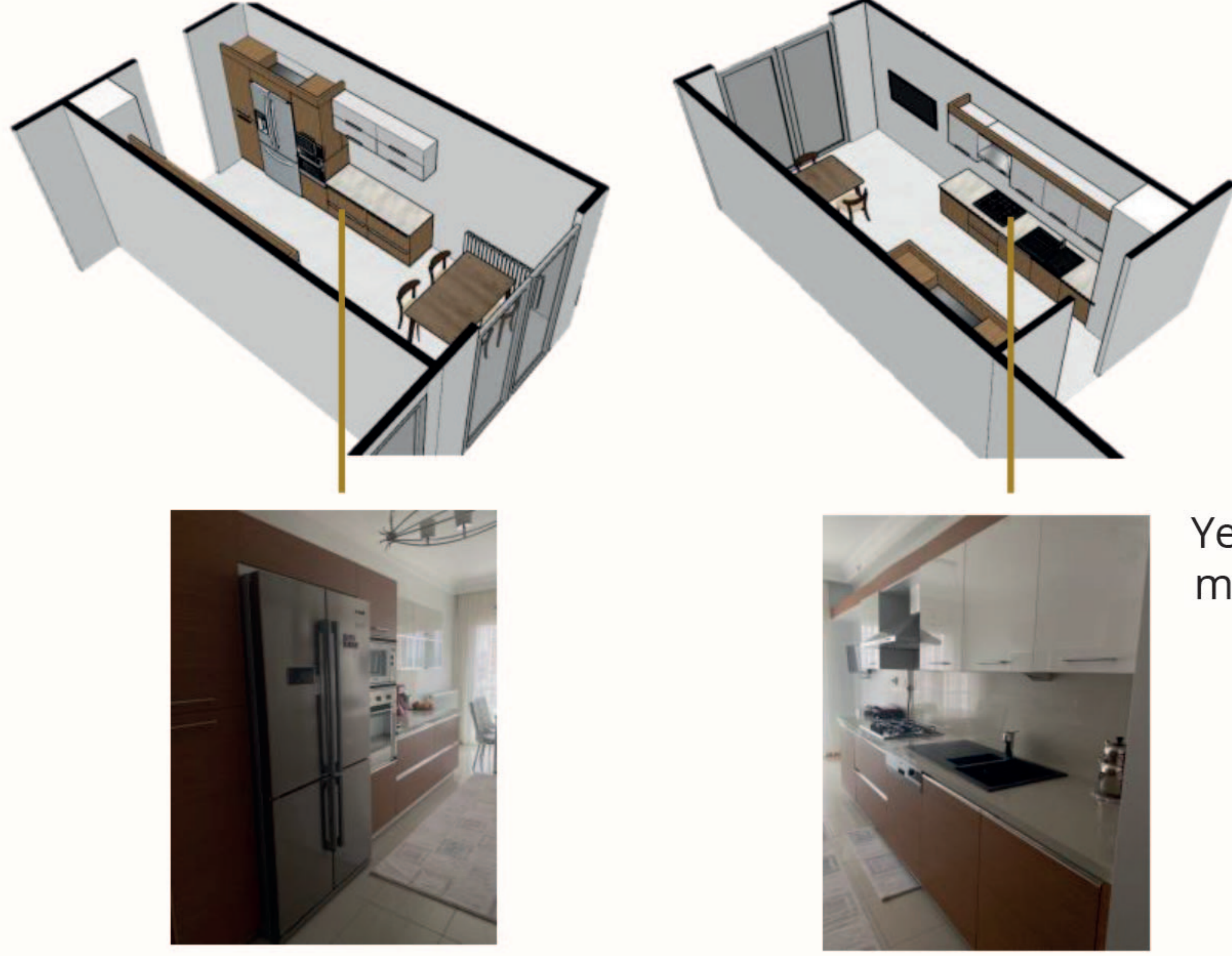
Plan Şeması Ve Kullanım Değişimi



İşlev	Pandemi Öncesi Kullanım		Pandemi Sonrası Kullanım		Pandemi Öncesi Kullanım		Pandemi Sonrası Kullanım	
	Önce	Sonra	Önce	Sonra	Önce	Sonra	Önce	Sonra
Uyku	■ ■ ■	■ ■ ■ ■ ■	■ ■ ■	■ ■ ■ ■ ■	■ ■ ■	■ ■ ■ ■ ■	■ ■ ■	■ ■ ■ ■ ■
Yemek Pişirme	■	■	■ ■ ■	■ ■ ■ ■ ■	■ ■ ■	■ ■ ■ ■ ■	■ ■ ■	■ ■ ■ ■ ■
Yeme - İçme	■	■ ■ ■ ■ ■	■ ■ ■ ■ ■	■ ■ ■ ■ ■ ■ ■ ■ ■	■ ■ ■	■ ■ ■ ■ ■ ■ ■ ■ ■	■ ■ ■	■ ■ ■ ■ ■ ■ ■ ■ ■
WC	■ ■ ■	■ ■ ■	■ ■ ■	■ ■ ■ ■ ■	■ ■ ■	■ ■ ■ ■ ■	■ ■ ■	■ ■ ■ ■ ■
Oturma	■ ■ ■	■ ■ ■ ■ ■ ■ ■ ■ ■	■ ■ ■ ■ ■ ■ ■ ■ ■	■ ■ ■ ■ ■ ■ ■ ■ ■ ■ ■ ■ ■ ■ ■	■ ■ ■	■ ■ ■ ■ ■ ■ ■ ■ ■ ■ ■ ■ ■ ■ ■	■ ■ ■	■ ■ ■ ■ ■ ■ ■ ■ ■ ■ ■ ■ ■ ■ ■
Televizyon İzleme	■ ■ ■	■ ■ ■ ■ ■ ■ ■ ■ ■	■ ■ ■	■ ■ ■ ■ ■ ■ ■ ■ ■ ■ ■ ■ ■ ■ ■	■ ■ ■	■ ■ ■ ■ ■ ■ ■ ■ ■ ■ ■ ■ ■ ■ ■	■ ■ ■	■ ■ ■ ■ ■ ■ ■ ■ ■ ■ ■ ■ ■ ■ ■
Çalışma	■ ■ ■	■ ■ ■ ■ ■ ■ ■ ■ ■	■ ■ ■	■ ■ ■ ■ ■ ■ ■ ■ ■ ■ ■ ■ ■ ■ ■	■ ■ ■	■ ■ ■ ■ ■ ■ ■ ■ ■ ■ ■ ■ ■ ■ ■	■ ■ ■	■ ■ ■ ■ ■ ■ ■ ■ ■ ■ ■ ■ ■ ■ ■
Depolama	■ ■ ■ ■ ■	■ ■ ■ ■ ■	■ ■ ■ ■ ■ ■ ■ ■ ■ ■ ■ ■ ■ ■ ■	■ ■ ■ ■ ■ ■ ■ ■ ■ ■ ■ ■ ■ ■ ■ ■ ■ ■ ■ ■	■ ■ ■	■ ■ ■ ■ ■ ■ ■ ■ ■ ■ ■ ■ ■ ■ ■ ■ ■ ■ ■ ■	■ ■ ■	■ ■ ■ ■ ■ ■ ■ ■ ■ ■ ■ ■ ■ ■ ■
Oyun Oynama			■ ■ ■	■ ■ ■ ■ ■		■ ■ ■ ■ ■ ■ ■ ■ ■ ■ ■ ■ ■ ■ ■		■ ■ ■ ■ ■ ■ ■ ■ ■ ■ ■ ■ ■ ■ ■
Bitki Yetiştirme				■ ■ ■		■ ■ ■ ■ ■ ■ ■ ■ ■ ■ ■ ■ ■ ■ ■		■ ■ ■ ■ ■ ■ ■ ■ ■ ■ ■ ■ ■ ■ ■



Tasarım Stratejisi



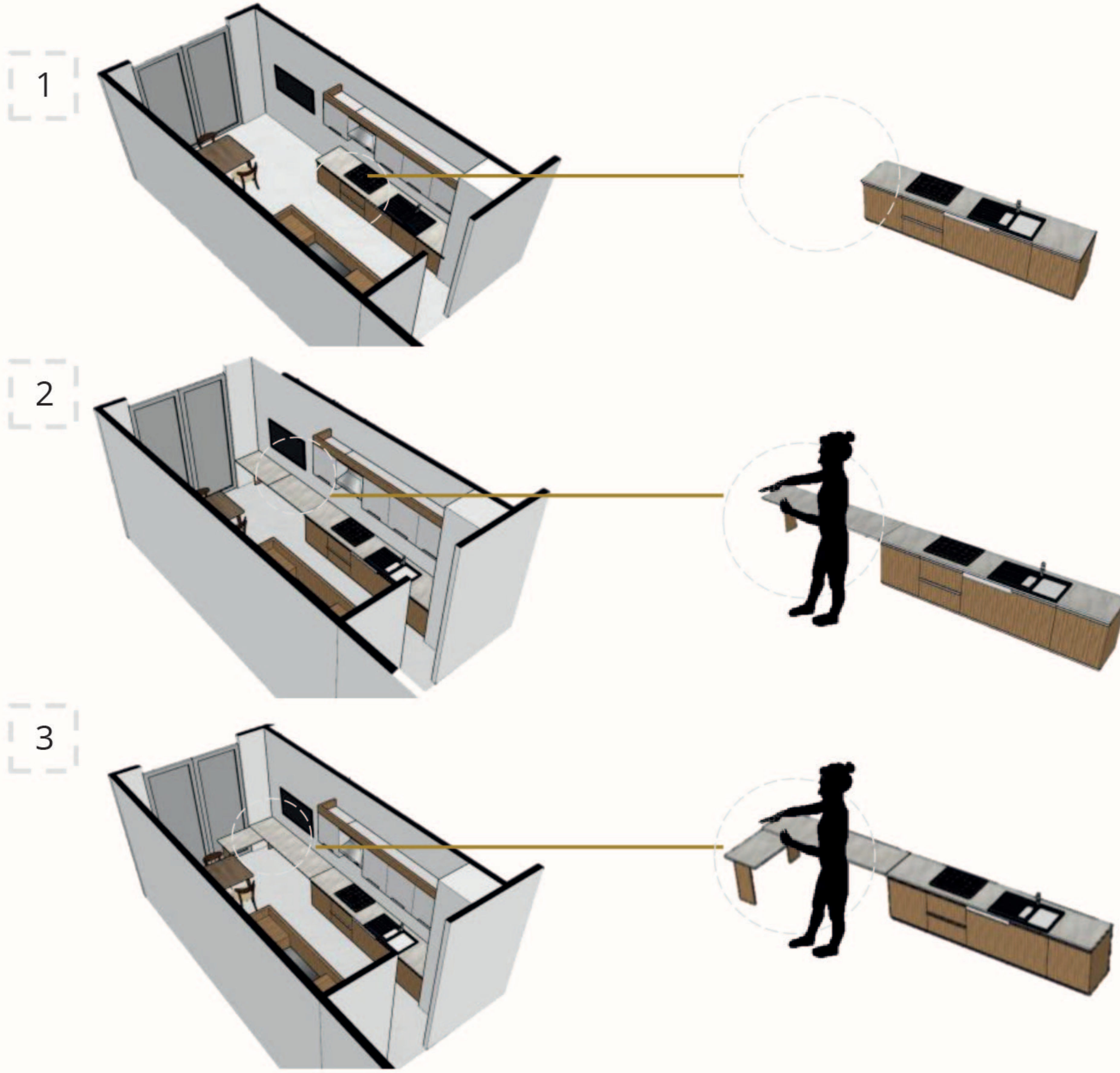
Sorun

Ailecek çokça vakit geçirdiğimiz mutfak bir hobi alanına dönüştürüldü. Yeni işlevler yüklenen bu alan zamanla tezgah yetersizliğinden dolayı farklı sorunlara yol açtı. Pandemi döneminde kullanıcılar arası mesafenin yeterli olmamasından dolayı yemekler mutfakta yenmemeye başlandı. Mekan içerisinde bulunan masa küçük geldiği için artık çok fazla işleve elverişli olmadı. Bu alan sadece online eğitim için kullanılmaya başlandıktan sonra tezgah yetersizliği fark edildi ve bu sorun için bir tasarım stratejisi çözümlendi.

Mevcut tezgahın genişletilmesi yönünde çözüme varıldı. Böylece aşağıda ki adımlarda da anlatıldığı gibi tezgah kullanıcının isteğine göre basit bir şekilde büyütülebilecek ve kullanımdan sonra yine eski haline getirilebilecektir. Bu çözüm sayesinde tezgahta daha fazla kişi ile yemek yapılırken masa online eğitim için kullanılabilir.

Çözüm

Tasarlanmış olan tezgah her mutfak tipolojisine uygundur. Kullanıcı sahip olduğu çalışma üçgeninin içerisinde yetersiz gördüğü alana, tasarlanan ürünü yerleştirerek estetik ve pratik çözüm elde edebilir. Ürün kullanım amacına ve ihtiyaca göre 1 ve 2 aşamalı olarak ayarlanabilir.



Öncesi

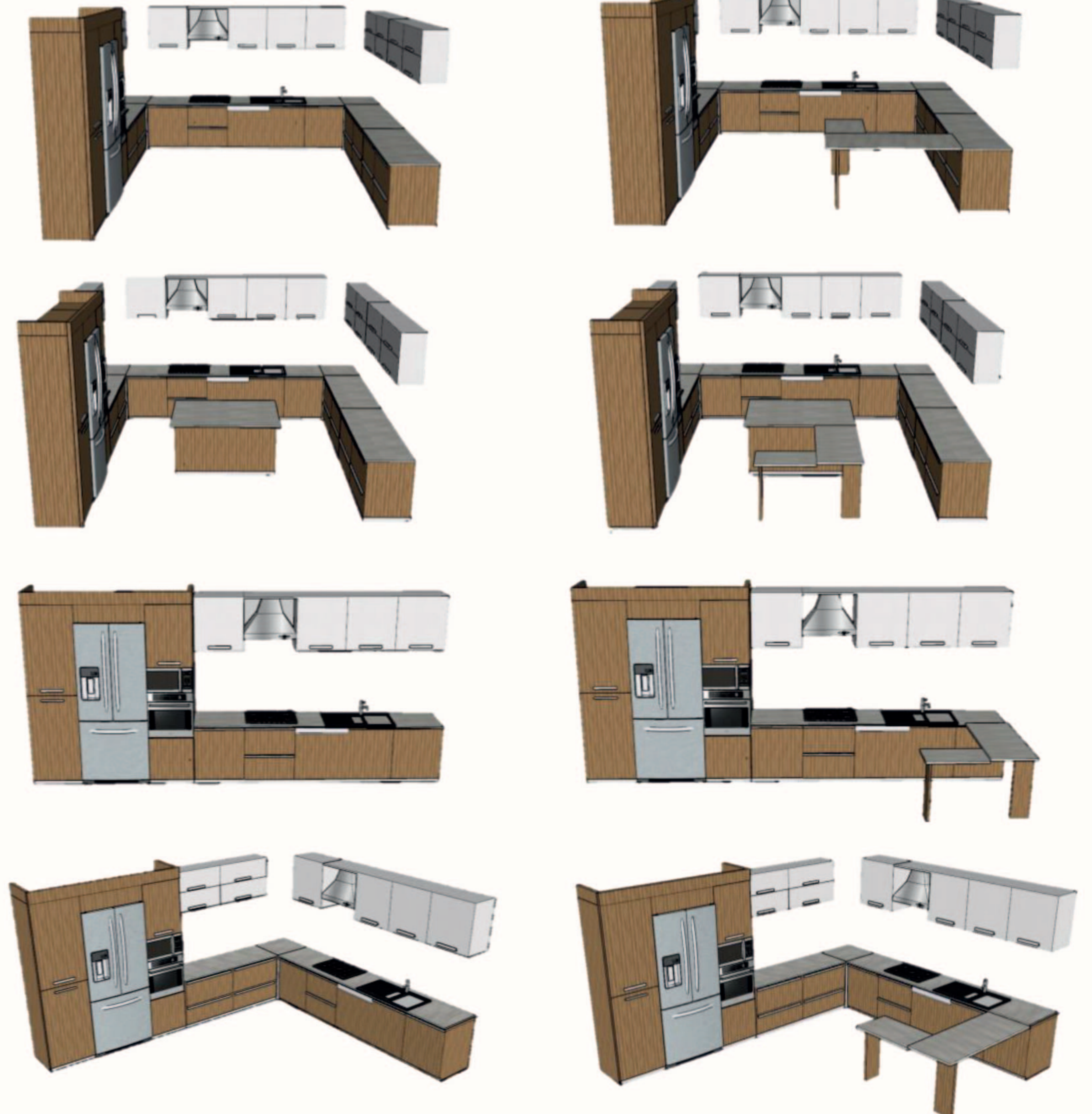
Sonrası

U - T i P i

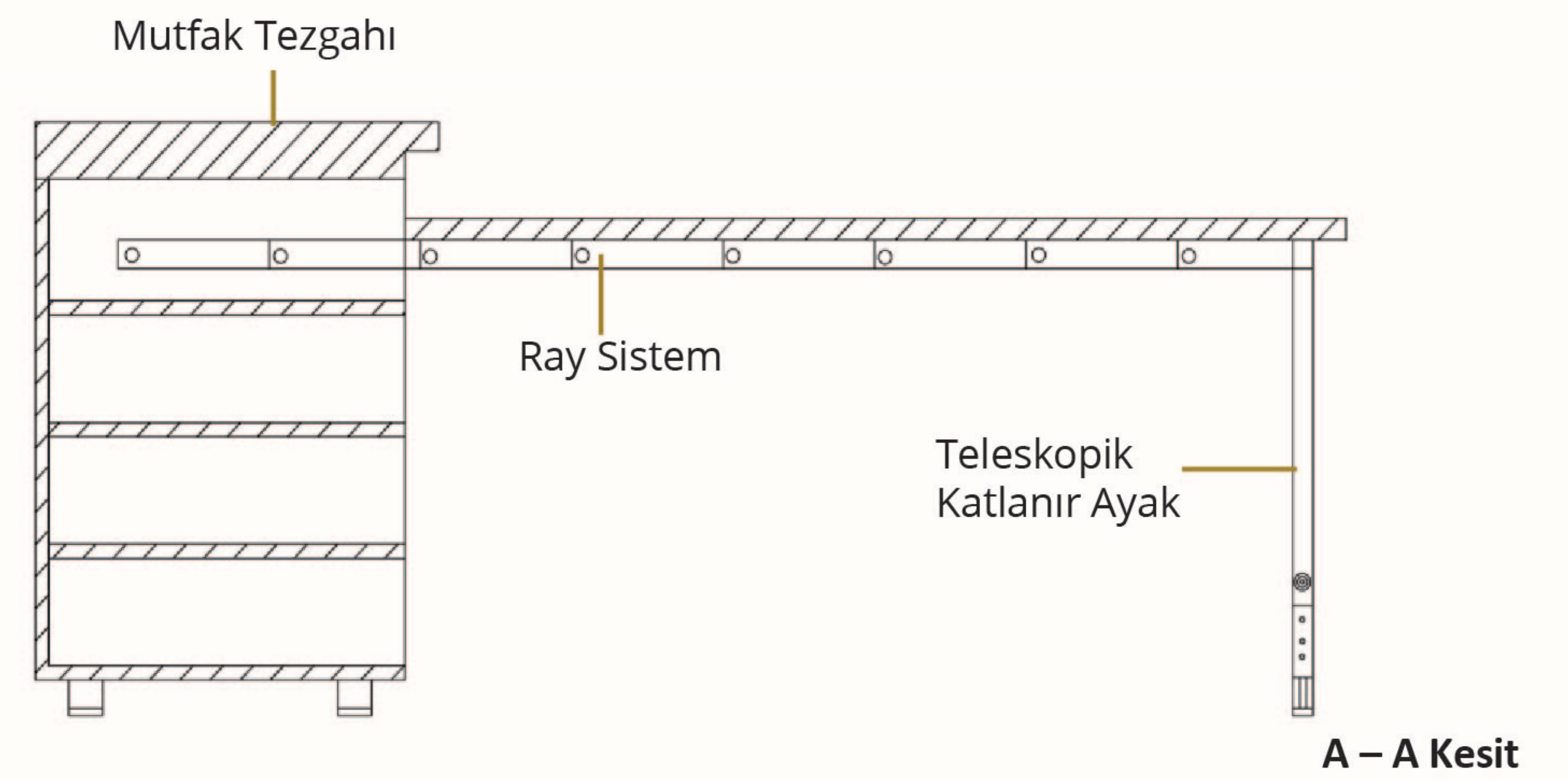
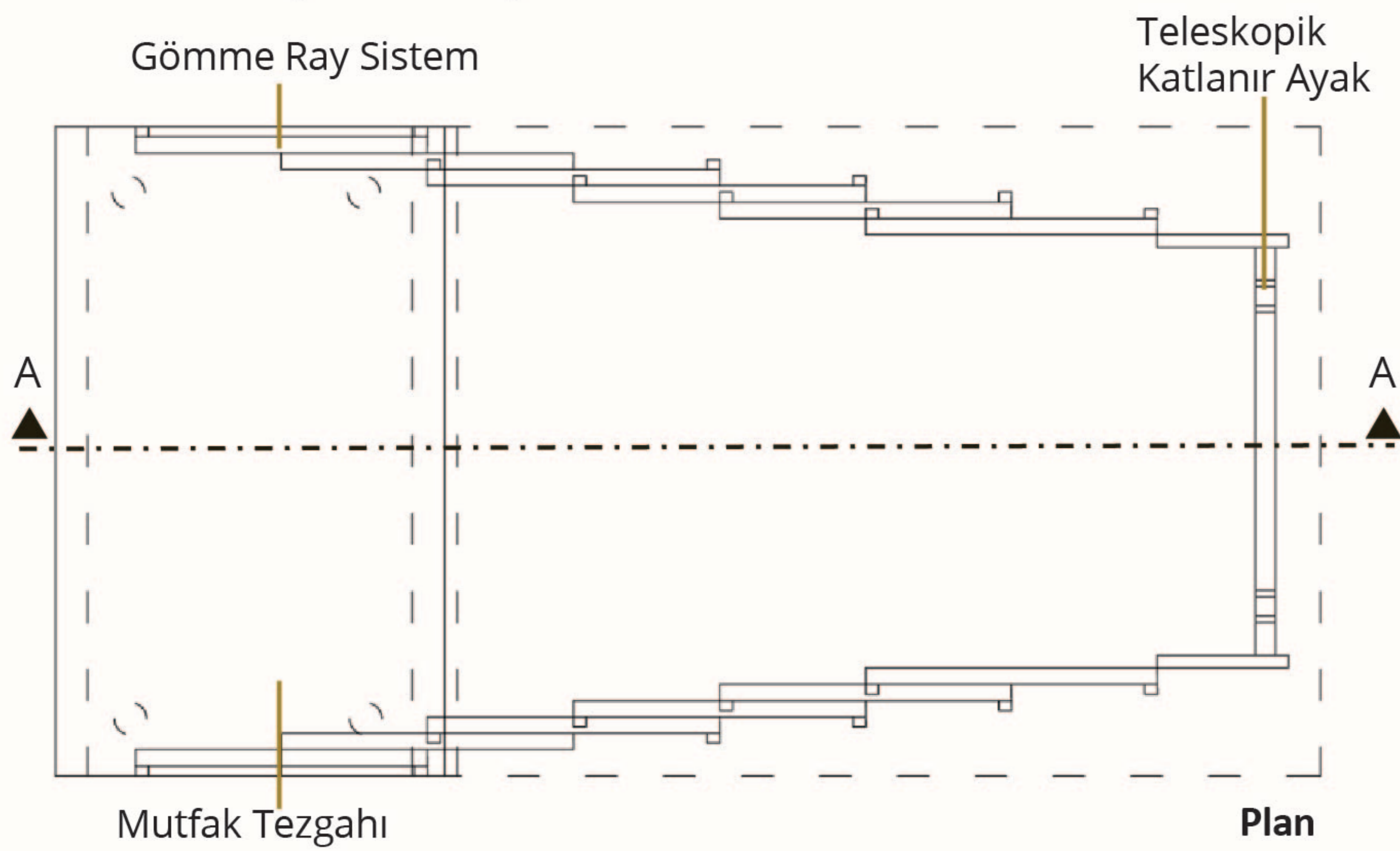
A D A T i P i

I - T i P i

L - T i P i



Konstrüksiyon Detayı



Eskizler

